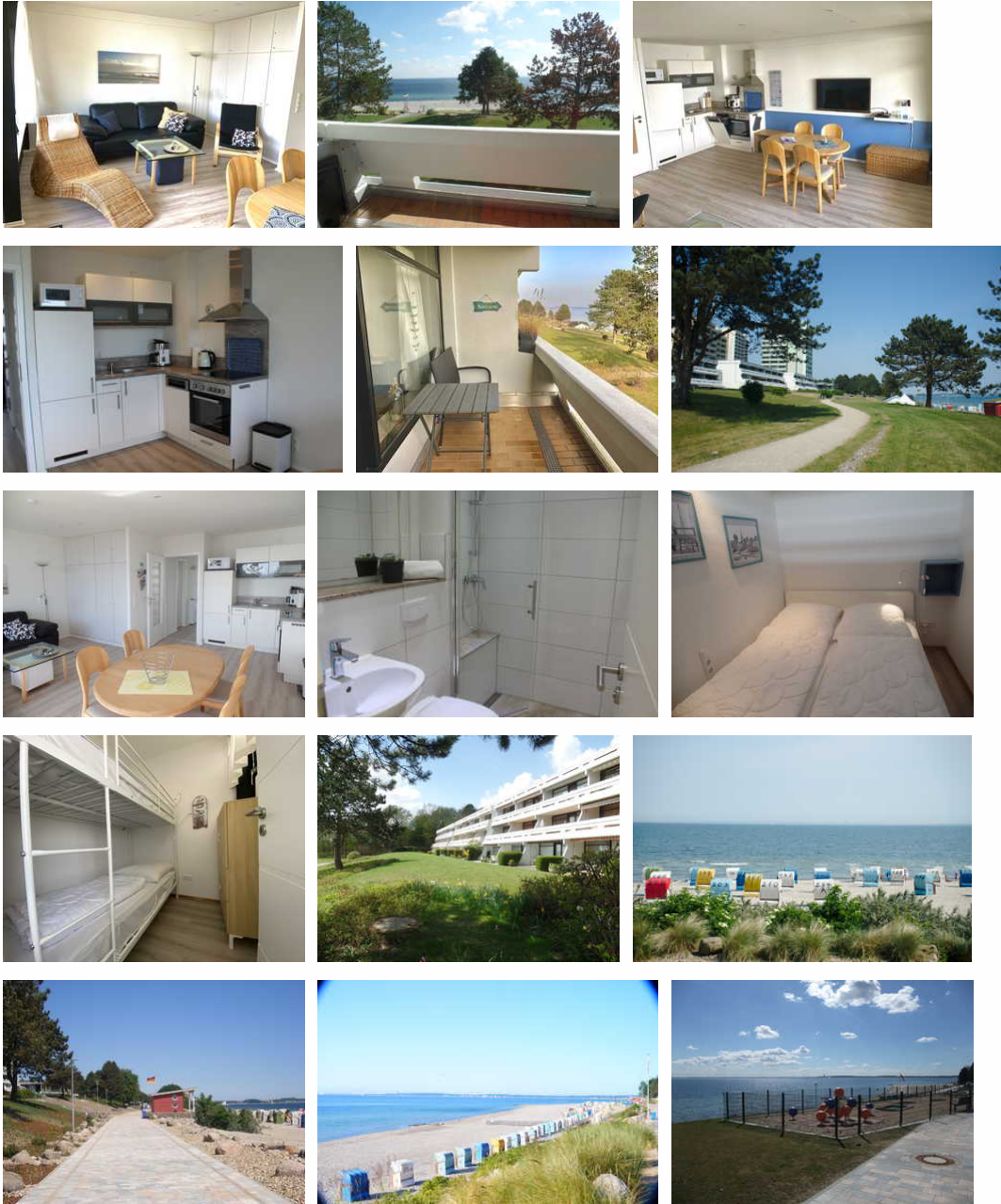


091 -die Lage machts :) tolle Lage toller Meerblick

Ferienwohnung - Apartment

Sierksdorf



Beschreibung

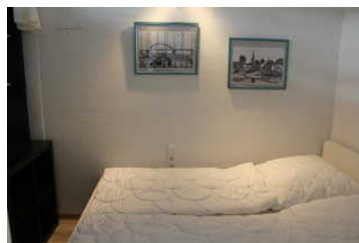
Die Apartmentanlage "Ferienpark - Sierksdorf" liegt in ruhiger Ortsrandlage von Sierksdorf. Die Anlage ist direkt an den Strand gebaut. Sie erreichen den Strand ohne eine Straße überqueren zu müssen - sehr angenehm nicht nur für unsere kleinen Gäste. Die Promenade wurde in den letzten Jahren erneuert und hat einen schönen maritimen "Touch" erhalten. Ein nummerierter Stellplatz steht Ihnen für Ihre Reisezeit kostenfrei zur Verfügung. Sie erhalten einen Parkausweis bei Anreise. In der Anlage gibt es eine Waschküche, die gegen Gebühr genutzt werden kann.

Vor Ort gibt es einen Brötchenkiosk (saisonal geöffnet) Bierpub, Strandkorbvermietung, Fahrradverleih und Tischtennisraum. In Laufentfernung liegt der bekannte Hansapark mit Achterbahnspaß und Wasserrutsche :) Im Ort finden Sie die

Touristeninformation, Kinderspielplatz, Schulwäldchen oder buchen Sie einen Rundflug auf dem Sportflugplatz Altona. Supermärkte; Tankstelle und Geldautomat finden Sie im nächsten Ort, in Neustadt in Holstein (ca.3 km).

Letzte Renovierung: 2018
Sprachen: englisch, deutsch

091 - Haus 76 - 2.Etage - 1.Reihe - Ferienpark



Herzlich Willkommen in App.91,

hier erwartet Sie eine Nichtraucher-3-Raum-Fewo in der 2. Etage der 1. Reihe Flachbauten in Süd-Ostlage mit Balkon und fantastischem Ostseeblick. Im ersten Schlafrum befindet sich 1 franz. Bett (1,6 m x 2 m) und im zweiten Schlafrum ein Etagenbett (2 x 0,9m x 1,9m) . In den Schlafräumen ist kein Platz, um ein Kinderreisebettchen auf zu stellen. Es gibt ein innenliegendes, 2018 frisch saniertes Duschbad und eine offene Küche zum Wohn- und Essbereich hin.

Bettwäsche und Handtücher wären bitte mitzubringen.

Alle unsere Objekte sind Nichtraucherwohnungen.

WLAN wird geboten!

Ausstattung Zimmer

Größe: 47 qm

Belegung max.: 4

Anzahl Schlafzimmer: 2
WLAN: ja
Nichtraucher: ja
Spülmaschine: ja

Hinweise zu Haustieren

Haustiere nicht erlaubt

Allgemein: Balkon, familienfreundlich, französisches Bett, Heizung, Hochstuhl, Insektenschutz/Gaze, Meerblick, Nichtraucher

Außenanlage: Parkplatz

Küche: Backofen, Gefriermöglichkeit, Küche (offen), Kühlschrank, Mikrowelle, Spülmaschine

Sanitär: Dusche, Dusche/WC, Haartrockner

Service: Tiere nicht erlaubt

Technik: CD-Player, DVD-Player, WLAN, TV - Flachbild

So haben Gäste nach ihrem Aufenthalt bewertet

5 von max. 6 Punkten bei 11 Bewertungen insgesamt

Punkte	1	2	3	4	5	6
Ausstattung Zimmer/Fewo	●	●	●	●	●	
Sauberkeit	●	●	●	●	●	●
Service & Freundlichkeit	●	●	●	●	●	
Lage der Unterkunft (wie beschrieben)	●	●	●	●	●	●
Beschreibung entsprach der Unterkunft	●	●	●	●	●	
Preis-Leistung	●	●	●	●	●	
Empfehlenswert	●	●	●	●	●	●

Allgemeine Lageinformationen

Die Ferienwohnungen liegen in der Apartmentanlage "Ferienpark" (Am Fahrenkrog) in Sierksdorf. Sierksdorf liegt direkt am Meer mit Sandstrand in herrlicher Süd-Ost-Lage und Blick über die Lübecker Bucht. Hier können Sie an der Steilküste und am Strand spazieren gehen oder mit dem Rad das Hinterland erkunden und in den Hof-Cafés dicke Tortenstücke verzehren. Wer lieber ein Fischbrötchen mag, radelt an der Küste entlang bis zum Niendorfer Hafen. In Laufentfernung liegt der bekannte

Hansapark mit Achterbahnspaß. Ein Hallenbad gibt es in der benachbarten Apartmentanlage Panoramic, hier können Kinder ihr Seepferdchen machen. Im Ort finden die Touristinformation, die Eisdiele „Eismeer“, einen Arzt, Kinderspielplatz, das Schulwäldchen und den Sportflugplatz Altona mit Rundflugangeboten. Die ca. 15-20 km entfernte Holsteinische Schweiz lockt mit ihrer abwechslungsreichen Seenlandschaft und die Hansestadt Lübeck (30 km) mit dem berühmten Lübecker Marzipan. Besuchen Sie die Nachbarorte Grömitz bis Travemünde, jeder Ort hier ist interessant und hat etwas Anderes zu Bieten.



Entfernungen

Arzt: 1 km

Autobahn: 3 km

Badestelle/Gewässer: 50 m

Bäcker: 200 m

Bahnhof: 1 km

Geldautomaten/Bank: 3 km

Bushaltestelle: 700 m

Flughafen: 90 km

Freizeitpark: 500 m

Golfplatz: 12 km

Krankenhaus/Klinik: 9 km

Radweg: 700 m

Restaurant: 1 km

Schwimm-/Spaßbad: 700 m

Strand: 50 m

Supermarkt: 3 km

Therme: 6 km

Tourist-Information: 1 km

Wanderweg: 100 m

Objekt ID: 90535