

# Ferienhaus Küstenliebe

Ferienhaus

Scharbeutz



## Beschreibung

---

Lage

Herzlich willkommen im 2018 frisch möbliertem Ferienhaus Küstenliebe. Das Reihenmittelhaus befindet sich im Kammerweg 13b in Scharbeutz. Hier wohnen Sie in einer ruhigen Wohnsiedlung mit vielen Einfamilienhäusern.

Das Zentrum von Scharbeutz mit den vielen netten Cafés, Bars, Restaurants, Shoppingmöglichkeiten und Spielplätzen wie auch der schöne Ostsee-Strand sind fußläufig in 10-15 Minuten erreichbar. Zu den Supermärkten gelangen Sie innerhalb von 2 Autominuten. Ein Bäcker für die morgendlichen Brötchen befindet sich etwa 750m von dem Urlaubsdomizil entfernt.

Für Radfahrbegeisterte gibt es nur wenige Meter vom Ferienhaus entfernt die Möglichkeit auf einem der vielen Fahrrad- und Wanderwege das schöne Hinterland von Scharbeutz mit Kammerwald und Wennsee zu erkunden.

Wer sich darüber hinaus sportlich betätigen möchte, kann eine Runde Golf auf dem nur ca. 2,5km entfernten Timmendorfer Golfplatz spielen. Vom Ferienhaus Küstenliebe benötigen Sie etwa 5 Autominuten bis zum Golfplatz im Ortsteil Oeverdiek.

Ausstattung

Das moderne Ferienhaus Küstenliebe erstreckt sich auf ca. 90qm Wohnfläche über 3 Ebenen und bietet ausreichend Platz für bis zu 6 Personen. Die Raumaufteilung ist wie folgt:

EG: Wohn-und Essbereich, offene Küche, Gäste-WC

OG: Schlafzimmer I, Schlafzimmer II, Badezimmer

DG: Schlafzimmer III

Das Herzstück des Hauses bietet das moderne Wohnzimmer mit hochwertiger Couchgarnitur, Flatscreen-SmartTV, BlueRay-Player und Essbereich.

Die offene Küche ist mit allem Komfort ausgestattet u.a. sind Ceranfeld, Backofen, Mikrowelle und Geschirrspüler vorhanden.

Ebenfalls haben Sie vom Wohnzimmer Zugang zur knapp 10qm großen Terrasse in Süd-Ost Lage. Die mit Sichtschutz ausgestattete Terrasse verfügt über hochwertige Möbel und bietet die Möglichkeit morgens und tagsüber Sonne zu tanken und zu entspannen.

Darüber hinaus wird das Erdgeschoss durch ein Gäste-WC abgerundet.

Vom Wohnzimmer aus führt eine Treppe ins Obergeschoss des Hauses.

Im Obergeschoss befindet sich ein Schlafzimmer mit einem Boxspringbett (160x200cm), einem Kleiderschrank sowie einem Flatscreen-TV.

Im zweiten Schlafzimmer finden Sie ebenfalls ein Boxspringbett (160x200cm) und einen Kleiderschrank vor.

Das Obergeschoss wird durch das große Badezimmer mit Dusche, Badewanne, WC und Waschmaschine komplettiert.

Im Dachgeschoss erwartet Sie das Schlafzimmer III mit zwei Boxspringbetten (jeweils 90x200cm) und einer Kommode. Alle drei Schlafräume sind mit Verdunkelungsrollos ausgestattet, welche Ruhe und einen erholsamen Schlaf garantieren.

Für zusätzliche Behaglichkeit sorgt die Fußbodenheizung im gesamten Haus. Lediglich im Dachgeschoss befindet sich ein normaler Heizkörper.

Besonderheiten

Ein kostenloser WLAN-Anschluss steht Ihnen hier zur Verfügung.

Für Ihren Pkw gibt es einen Außenstellplatz am Haus. Bis zu drei Fahrräder können Sie in einem kleinen, abschließbaren Fahrradschuppen unterstellen.

Es handelt sich um eine Nichtraucher-Unterkunft. Ein wohlzogener Hund ist nach vorheriger Absprache erlaubt.

Bettwäsche und Handtücher sind mitzubringen oder gegen eine Gebühr zu leihen. Das Wäschepaket (Bettwäsche und Handtücher) kostet einmalig 20,-€/Person. Geschirrhandtücher sind nicht im Wäschepaket enthalten und sind selbst mitzubringen.

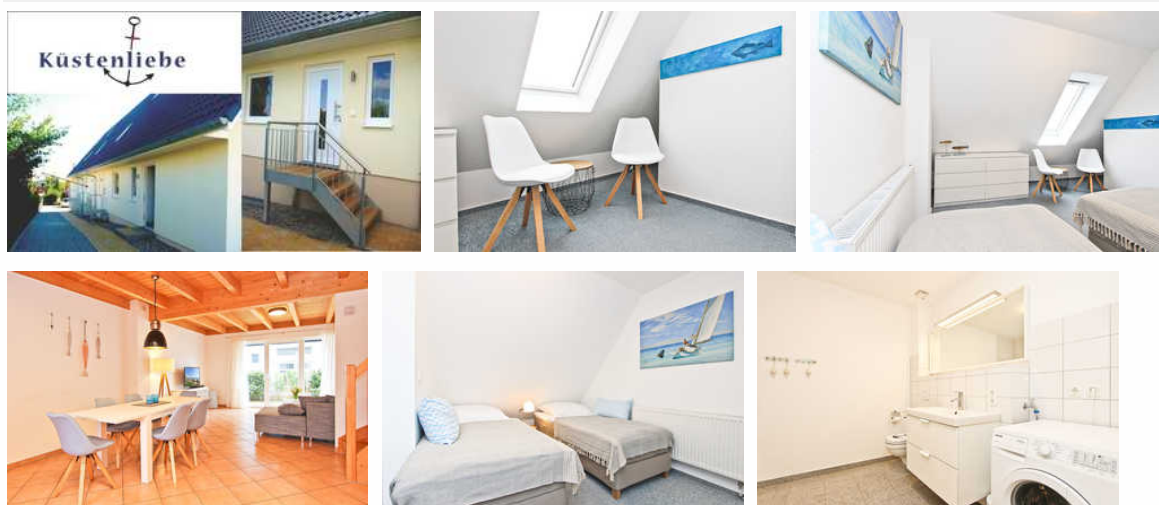
Bitte halten Sie bei Anreise im Büro Bargeld bereit um die Kurabgabe zu entrichten.

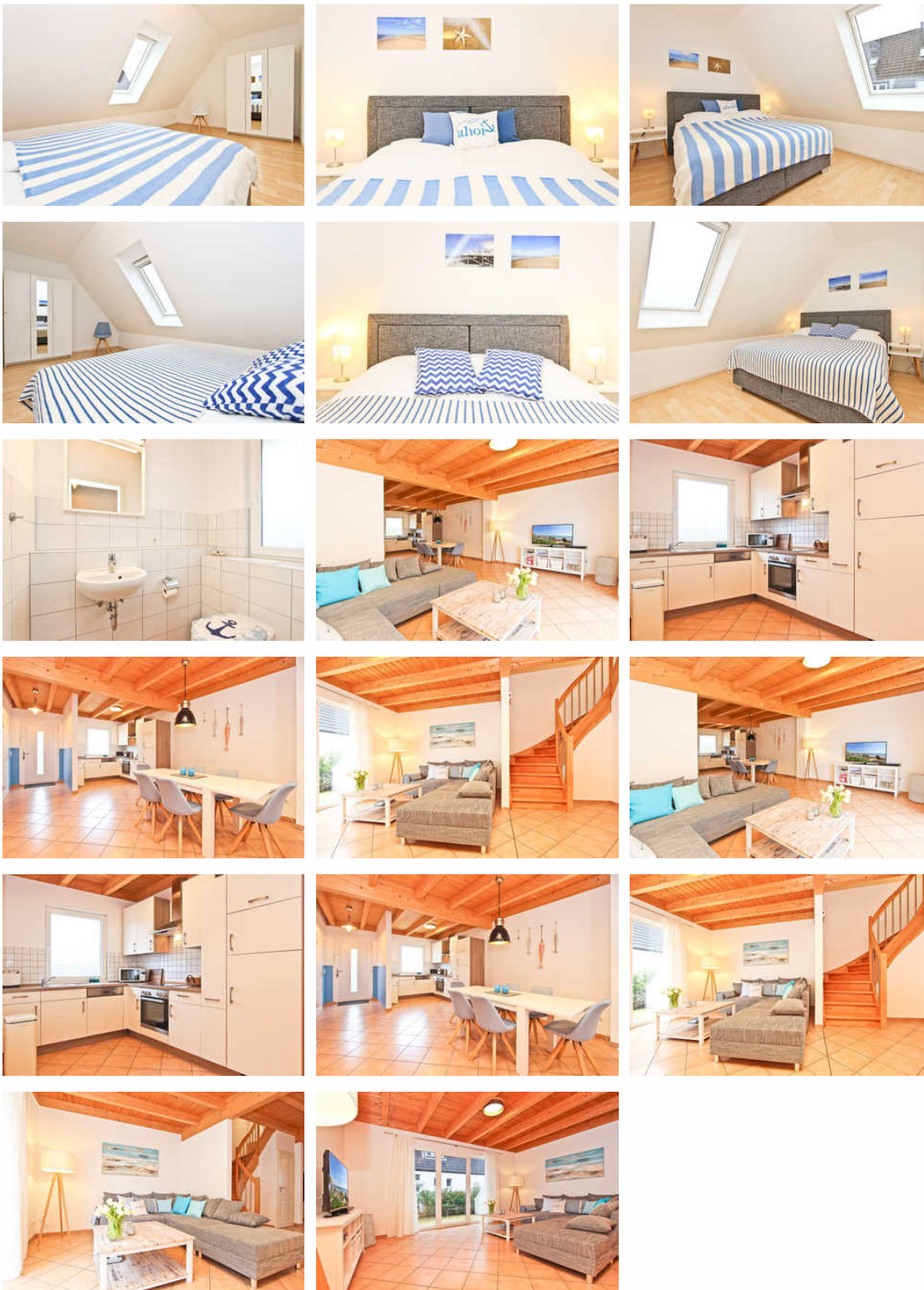
---

Letzte Renovierung: 2018

---

## k13-s01 Ferienhaus Küstenliebe





In einer ruhigen Anwohnerstraße am Ortsrand von Scharbeutz gelegen, befindet sich das Reihenmittelhaus "Küstenliebe". Einkaufsmöglichkeiten, Bäcker und Strand sind fußläufig innerhalb von 10-15 Gehminuten erreichbar. Das 4-Zimmer-Ferienhaus ist für 6 Personen geeignet, geht über drei Ebenen und verfügt über eine schöne, möblierte Süd-Ost-Terrasse. Das Wohnzimmer ist mit einer gemütlichen Couchgarnitur und Flatscreen-SmartTV ausgestattet. Der offen gestaltete Küchen- und Essbereich verfügt über eine hochwertige Küche u.a. mit Ceranfeld, Backofen, Mikrowelle und Geschirrspüler. Das Erdgeschoss wird durch ein Gäste-WC abgerundet. Vom Wohnzimmer führt eine Treppe ins Obergeschoss des Hauses. Hier erwarten Sie zwei separate Schlafzimmer jeweils mit Boxspringbetten (160x200cm) und Kleiderschrank. Darüber hinaus gibt es im Obergeschoss ein großes Badezimmer mit Dusche, Badewanne, WC und eigener Waschmaschine. Im Dachgeschoss des Hauses befindet sich das dritte Schlafzimmer mit 2 einzelnen Boxspringbetten (jeweils 90x200cm). Für Ihr Auto steht ein Pkw-Stellplatz am Haus zur Verfügung. Bis zu drei Fahrräder können Sie in einem kleinen

Fahrradschuppen abstellen.

Hinweis: Momentan liegen uns keine weiteren Innenaufnahmen des Ferienhauses vor, da dieses über die Wintermonate neu renoviert und möbliert wird. Nach Abschluss der Renovierungsarbeiten werden wir Ihnen hier die Fotos des Ferienhauses präsentieren (voraussichtlich Ende Januar/Anfang Februar 2018).

Lage

Herzlich willkommen im 2018 frisch möbliertem Ferienhaus Küstenliebe. Das Reihenmittelhaus befindet sich im Kammerweg 13b in Scharbeutz. Hier wohnen Sie in einer ruhigen Wohnsiedlung mit vielen Einfamilienhäusern.

Das Zentrum von Scharbeutz mit den vielen netten Cafés, Bars, Restaurants, Shoppingmöglichkeiten und Spielplätzen wie auch der schöne Ostsee-Strand sind fußläufig in 10-15 Minuten erreichbar. Zu den Supermärkten gelangen Sie innerhalb von 2 Autominuten. Ein Bäcker für die morgendlichen Brötchen befindet sich etwa 750m von dem Urlaubsdomizil entfernt.

Für Radfahrbegeisterte gibt es nur wenige Meter vom Ferienhaus entfernt die Möglichkeit auf einem der vielen Fahrrad- und Wanderwege das schöne Hinterland von Scharbeutz mit Kammerwald und Wennsee zu erkunden.

Wer sich darüber hinaus sportlich betätigen möchte, kann eine Runde Golf auf dem nur ca. 2,5km entfernten Timmendorfer Golfplatz spielen. Vom Ferienhaus Küstenliebe benötigen Sie etwa 5 Autominuten bis zum Golfplatz im Ortsteil Oeverdiek.

Ausstattung

Das moderne Ferienhaus Küstenliebe erstreckt sich auf ca. 90qm Wohnfläche über 3 Ebenen und bietet ausreichend Platz für bis zu 6 Personen. Die Raumaufteilung ist wie folgt:

EG: Wohn-und Essbereich, offene Küche, Gäste-WC

OG: Schlafzimmer I, Schlafzimmer II, Badezimmer

DG: Schlafzimmer III

Das Herzstück des Hauses bietet das moderne Wohnzimmer mit hochwertiger Couchgarnitur, Flatscreen-SmartTV, BlueRay-Player und Essbereich.

Die offene Küche ist mit allem Komfort ausgestattet u.a. sind Ceranfeld, Backofen, Mikrowelle und Geschirrspüler vorhanden.

Ebenfalls haben Sie vom Wohnzimmer Zugang zur knapp 10qm großen Terrasse in Süd-Ost Lage. Die mit Sichtschutz ausgestattete Terrasse verfügt über hochwertige Möbel und bietet die Möglichkeit morgens und tagsüber Sonne zu tanken und zu entspannen.

Darüber hinaus wird das Erdgeschoss durch ein Gäste-WC abgerundet.

Vom Wohnzimmer aus führt eine Treppe ins Obergeschoss des Hauses.

Im Obergeschoss befindet sich ein Schlafzimmer mit einem Boxspringbett (160x200cm), einem Kleiderschrank sowie einem Flatscreen-TV.

Im zweiten Schlafzimmer finden Sie ebenfalls ein Boxspringbett (160x200cm) und einen Kleiderschrank vor.

Das Obergeschoss wird durch das große Badezimmer mit Dusche, Badewanne, WC und Waschmaschine komplettiert.

Im Dachgeschoss erwartet Sie das Schlafzimmer III mit zwei Boxspringbetten (jeweils 90x200cm) und einer Kommode. Alle drei Schlafräume sind mit Verdunklungsrollos ausgestattet, welche Ruhe und einen erholsamen Schlaf garantieren.

Für zusätzliche Behaglichkeit sorgt die Fußbodenheizung im gesamten Haus. Lediglich im Dachgeschoss befindet sich ein

normaler Heizkörper.

Besonderheiten

Ein kostenloser WLAN-Anschluss steht Ihnen hier zur Verfügung.

Für Ihren Pkw gibt es einen Außenstellplatz am Haus. Bis zu drei Fahrräder können Sie in einem kleinen, abschließbaren Fahrradschuppen unterstellen.

Es handelt sich um eine Nichtraucher-Unterkunft. Ein wohlgezogener Hund ist nach vorheriger Absprache erlaubt.

## Ausstattung Zimmer

Größe: 90 qm

Belegung max.: 6

Anzahl Schlafzimmer: 3

Tiere willkommen: ja

TV: ja

Nichtraucher: ja

### Hinweise zu Haustieren

Haustiere erlaubt

**Allgemein:** Nichtraucher, Nichtraucherhaus, Terrasse

**Außenanlage:** Fahrradunterstellmöglichkeit, Parkplatz

**Küche:** Backofen, Gefriermöglichkeit, Küche (offen), Kühlschrank, Mikrowelle, Spülmaschine

**Sanitär:** Badewanne, Dusche, Gäste-WC

**Service:** Tiere willkommen, Waschmaschine

**Technik:** LAN, TV

## So haben Gäste nach ihrem Aufenthalt bewertet

5 von max. 6 Punkten bei 1 Bewertung

Punkte	1	2	3	4	5	6
Ausstattung Zimmer/Fewo	●	●	●	●	●	●
Sauberkeit	●	●	●	●	●	
Service & Freundlichkeit	●	●	●	●	●	●

Punkte	1	2	3	4	5	6
Lage der Unterkunft (wie beschrieben)	●	●	●	●	●	●
Beschreibung entsprach der Unterkunft	●	●	●	●	●	●
Preis-Leistung	●	●	●	●	●	
Empfehlenswert	●	●	●	●	●	

## Allgemeine Lageinformationen

ruhig gelegen



## Entfernungen

Arzt: 1.5 km	Bäcker: 750 m	Bahnhof: 650 m	Schwimm-/Spaßbad: 1.9 km
Strand: 1 km	Supermarkt: 350 m	Zentrum: 1 km	

Objekt ID: 81980

Registrierungsnummer: 15 10 17 8