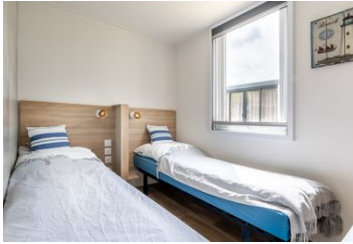
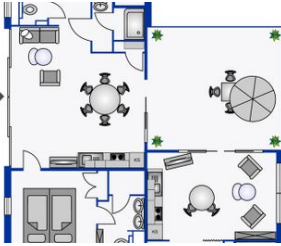
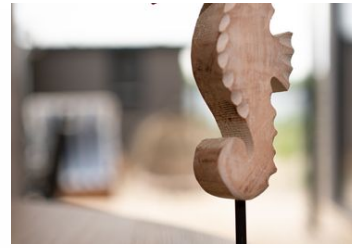


Düne (58)

Ferienhaus

Scharbeutz





Beschreibung

In unseren Muschel-Häusern finden auf 60m² (5 Zimmer) bis zu 8 Personen Platz für einen tollen Ostsee-Urlaub. Genieße Sommer und Sonne am Strand oder erlebe den Scharbeutzer Winterzauber. Und sogar bei Schietwetter gibt's bei uns an der Lübecker Bucht einiges zu unternehmen! Wir freuen uns auf dich!

Dein Domizil für einen erstklassigen Urlaub in Scharbeutz!

Ruhige Lage am Ortsrand in einem weitläufigen Ferienpark mit angrenzendem Campingplatz. Die Ferienhäuser stehen inmitten einer liebevoll gestalteten Dünenlandschaft mit viel Sand und Dünengras und sind über Holzbohlen-Pfade erreichbar – so kommt bereits im Ferienpark echtes Strandfeeling auf! Bis zum endlos langen Ostseestrand mit schöner Strandpromenade sind es auch nur 300 m! Dünengolf-Anlage 400 m. Einkaufen 1,8 km. Ortsmitte mit Kurpark, Seebrücke 1,5 km. Ostseetherme 3,3 km.

Schöne Ferienhäuser im skandinavischen Strandhaus-Stil. Maritime Einrichtung, helle Wohnräume mit großen Fensterfronten. Alle Ferienhäuser verfügen über W-Lan-Internetzugang, Sat-TV, Zimmer-Safe. Gas-Heizung. Nichtraucherhäuser. Veranda mit Sitzmöbeln, Grill. Strandkorb. Parkplatz im Ferienpark.

Im Ferienpark befinden sich die gastfreundliche Rezeption, sowie der Spielplatz mit Hüpfkissen, Klettergerüst, Tischtennis, Kicker, Sandkiste usw. Brötchenservice. Verleih von Bollerwagen (für die An- und Abreise und den Strand!), Blu-Ray-Player. Gästelounge mit Sitzcken, Gesellschaftsspielen, Spielecke für Kinder. Im Juli und August kostenfreies Sportprogramm (u.a. TRX-Training, Nordic Walking, Yoga am Strand). E-Cargobike für Einkäufe in der näheren Umgebung (kostenlose Nutzung, max. 1 Stunde). Trockner gegen Gebühr.

NEU ZUR SAISON 2021! FOTOS FOLGEN! Wir freuen uns auf die neuen Häuser und deinen Besuch!

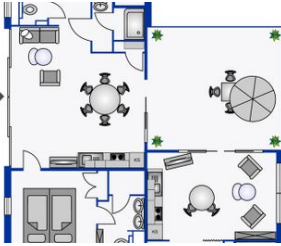
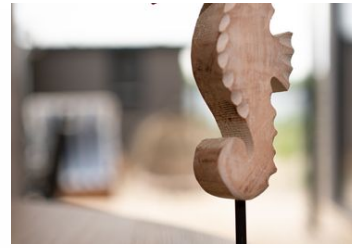
4-Zimmer-Haus mit 40 qm Wohnfläche für bis zu 6 Personen PLUS 1-Zimmer-Haus mit 20 qm Wohnfläche für bis zu 2 Personen. Verbunden über gemeinsame Terrasse. Parterre. Wohnraum mit Sofa-Sitzecke, Esstisch, Küchenzeile (Backofen/Mikrowelle, Spülmaschine, Waschmaschine). 2x Doppelzimmer. 2x 2-Bettzimmer. Bad: Du, Wb, WC, Föhn. Große Terrasse mit Hängesessel und Sitzmöbeln, Grill. Strandkorb beim Haus.

Im Haus Düne (58) sind keine Haustiere erlaubt und die achte Person schläft in der Kojen.

Schau dir doch auch unsere Häuser Muschel (bis 6 Personen), Strand, Meer und Pier98 (bis 5 Personen) oder Welle (bis 2 Personen) an!

Düne (58)





In unseren Muschel-Häusern finden auf 60m² (5 Zimmer) bis zu 8 Personen Platz für einen tollen Ostsee-Urlaub. Genieße Sommer und Sonne am Strand oder erlebe den Scharbeutzer Winterzauber. Und sogar bei Schietwetter gibt`s bei uns an der Lübecker Bucht einiges zu unternehmen! Wir freuen uns auf dich!

Ausstattung Zimmer

Größe: 60 qm

Belegung max.: 8

Anzahl Schlafzimmer: 4

WLAN: ja

TV: ja

Nichtraucher: ja

Hinweise zu Haustieren

Haustiere nicht erlaubt

Allgemein: Doppelbett, Einzelbett, familienfreundlich, Heizung, Nichtraucher, Nichtraucherhaus

Außenanlage: Parkplatz

Essen & Trinken: Grillmöglichkeit

Freizeit: Spielplatz

Küche: Gefriermöglichkeit, Kühlschrank, Mikrowelle, separate Küche, Spülmaschine

Sanitär: Dusche/WC, Haartrockner

Service: Handtücher, Internet im öff. Bereich, Safe, Waschmaschine

Technik: WLAN, TV

Allgemeine Lageinformationen



Entfernungen

Bahnhof: 2.5 km

Bushaltestelle: 900 m

Flughafen: 30.3 km

Golfplatz: 4.9 km

(Kur-)Park/Wald: 300 m

Restaurant: 1 km

Sportstätte: 1.5 km

Strand: 300 m

Therme: 3.3 km

Objekt ID: 51-145655