

Hotel Wennhof

Hotel

Scharbeutz



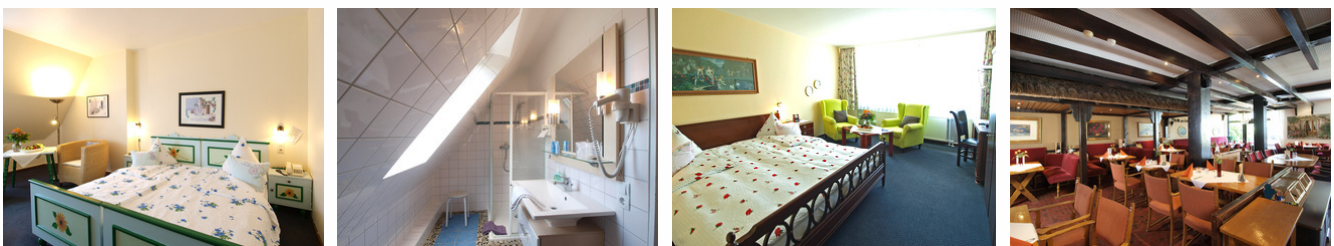
Beschreibung

Der umgebaute Herrenhof verfügt über 29 Zimmer auf 2 Etagen, Hotellobby mit Kamin, Restaurant, Bierstube, Terrasse, Biergarten und kostenlosen Parkplätzen. 800 Meter vom Strand entfernt. Busanbindung direkt am Hotel. Kostenloses WLAN. Vor Ort kann gegen Aufpreis auch Halbpension dazu gebucht werden!

Hinweis: Seebrücken sind Wahrzeichen der Ostseeküste, Besuchermagnet und maritimes Herzstück der Orte. In Scharbeutz und Haffkrug sind die Seebrücken in die Jahre gekommen, darum sollen sie ersetzt werden. Die neuen Seebrücken werden dem gestiegenen Meeresspiegel angepasst, erhalten barrierefreie Zugänge und bieten Möglichkeiten, wie man sie künftig noch vielfältiger nutzen und genießen kann. Der Abriss der Seebrücken startet Anfang Dezember 2021 und wird voraussichtlich bis März 2022 abgeschlossen sein. Im Frühling und Sommer 2022 ist somit ein Spaziergang ‚auf der Ostsee‘ an diesen Stellen nicht mehr möglich. Die Strandflächen sind uneingeschränkt nutzbar. Im Frühherbst 2022 sollen dann die Arbeiten zum Neubau der Seebrücken beginnen. Auf der Website der Tourismus-Agentur Lübecker Bucht finden Sie stets aktuelle Informationen, ein digitales Bautagebuch sowie einen permanenten Livestream auf die Seebrücken.

Sprachen: englisch, italienisch

Doppelzimmer 1, 25 m², 2. ET



Doppelzimmer ca. 25 m², mit Dusche oder Bad & WC, Telefon, Sat-TV, Haartrockner. Vor Ort kann gegen eine Gebühr Halbpension dazu gebucht werden!

Ausstattung Zimmer

Größe: 25 qm
Belegung max.: 3
Anzahl Schlafzimmer: 1
WLAN: ja
TV: ja

Hinweise zu Haustieren

Haustiere nicht erlaubt

Allgemein: Doppelbett, Fahrradraum abschließbar, familienfreundlich, für Monteure geeignet, Heizung, Hochstuhl, radfreundlich, Raucherbereich, Reise-/Kinderbett, Teppichboden, wanderfreundlich

Außenanlage: Fahrradunterstellmöglichkeit, Parkplatz, Sitzecke im Garten

Essen & Trinken: Bar, Biergarten, Frühstück möglich, Halbpension, Küche (regionale Produkte), Restaurant im Hause

Freizeit: Transferservice

Sanitär: Bad/WC, Dusche/WC, Haartrockner

Service: Bettwäsche, EC-Karten, Frühstücksservice, Handtücher, Internet im öff. Bereich, Kreditkarten, Tiere nicht erlaubt, Transferservice, Wäscheservice, Zimmerservice

Technik: WLAN, Kabel/Sat, Telefon, TV

Doppelzimmer 2, 25 m², 2. ET

Doppelzimmer ca. 25 m², mit Dusche oder Bad & WC, Telefon, Sat-TV, Haartrockner. Vor Ort kann gegen eine Gebühr Halbpension dazu gebucht werden!

Ausstattung Zimmer

Größe: 25 qm
Belegung max.: 3
Anzahl Schlafzimmer: 1
WLAN: ja
TV: ja

Hinweise zu Haustieren

Haustiere nicht erlaubt

Allgemein: Doppelbett, Fahrradraum abschließbar, familienfreundlich, für Monteure geeignet, Heizung, Hochstuhl,

radfreundlich, Raucherbereich, Reise-/Kinderbett, Teppichboden, wanderfreundlich

Außenanlage: Fahrradunterstellmöglichkeit, Parkplatz, Sitzecke im Garten

Essen & Trinken: Bar, Biergarten, Frühstück möglich, Halbpension, Küche (regionale Produkte), Restaurant im Hause

Freizeit: Transferservice

Sanitär: Bad/WC, Dusche/WC, Haartrockner

Service: Bettwäsche, EC-Karten, Frühstücksservice, Handtücher, Internet im öff. Bereich, Kreditkarten, Tiere nicht erlaubt, Transferservice, Wäscheservice, Zimmerservice

Technik: WLAN, Kabel/Sat, Telefon, TV

Doppelzimmer 3, 25 m², 2. ET

Doppelzimmer ca. 25 m², mit Dusche oder Bad & WC, Telefon, Sat-TV, Haartrockner. Vor Ort kann gegen eine Gebühr Halbpension dazu gebucht werden!

Ausstattung Zimmer

Größe: 25 qm

Belegung max.: 3

Anzahl Schlafzimmer: 1

WLAN: ja

TV: ja

Hinweise zu Haustieren

Haustiere nicht erlaubt

Allgemein: Doppelbett, Fahrradraum abschließbar, familienfreundlich, für Monteure geeignet, Heizung, Hochstuhl, radfreundlich, Raucherbereich, Reise-/Kinderbett, Teppichboden, wanderfreundlich

Außenanlage: Fahrradunterstellmöglichkeit, Parkplatz, Sitzecke im Garten

Essen & Trinken: Bar, Biergarten, Frühstück möglich, Halbpension, Küche (regionale Produkte), Restaurant im Hause

Freizeit: Transferservice

Sanitär: Bad/WC, Dusche/WC, Haartrockner

Service: Bettwäsche, EC-Karten, Frühstücksservice, Handtücher, Internet im öff. Bereich, Kreditkarten, Tiere nicht erlaubt, Transferservice, Wäscheservice, Zimmerservice

Allgemeine Lageinformationen

Scharbeutz liegt im Süden der Lübecker Bucht, eingrahmt vom hügeligen Naturschutzgebiet der Holsteinischen Schweiz, geschützt in zentraler Bucht-Lage. Dort begeistert die Scharbeutzer Promenade durch ihr natürliches Dünenflair. Die Dünenmeile lädt zum Flanieren, Shoppen und Genießen ein – das alles direkt an der milden Ostsee! Der weiße, feinsandige und flach abfallende Strand bietet den optimalen Eintritt in das erfrischende Wasser der Ostsee.

- 800 Meter zum Strand - 300 Meter vom Bahnhof entfernt - Bushaltestelle direkt vor der Tür - Einkaufsmöglichkeiten in unmittelbarer Nähe



Entfernungen

Badestelle/Gewässer: 800 m

Bahnhof: 200 m

Geldautomaten/Bank: 100 m

Bushaltestelle: 20 m

Flughafen: 30 km

(Kur-)Park/Wald: 300 m

Strand: 800 m

Supermarkt: 50 m

Tourist-Information: 800 m