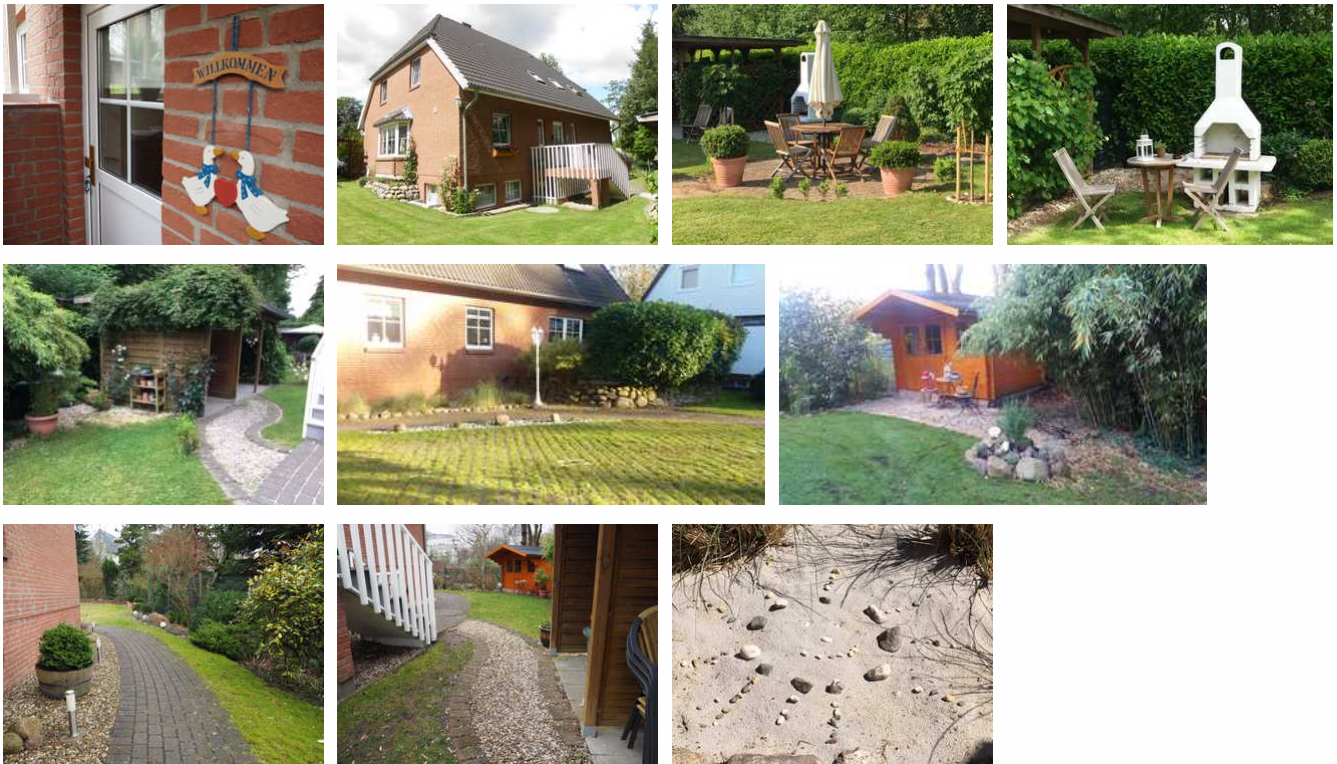


# Gästehaus Melz-Schwabe

Ferienwohnung - Apartment

Scharbeutz



## Beschreibung

Unser familiär geführtes Haus liegt sehr zentral direkt am Scharbeutzer Kurpark in einer ruhigen Sackgasse. In unserem Gästehaus befinden sich 3 Ferienwohnungen. Eine überdachte Terrasse und eine kleine Terrasse mit Sonnenschirm befinden sich im naturgetreuen Garten.

Fahrräder können untergestellt werden.

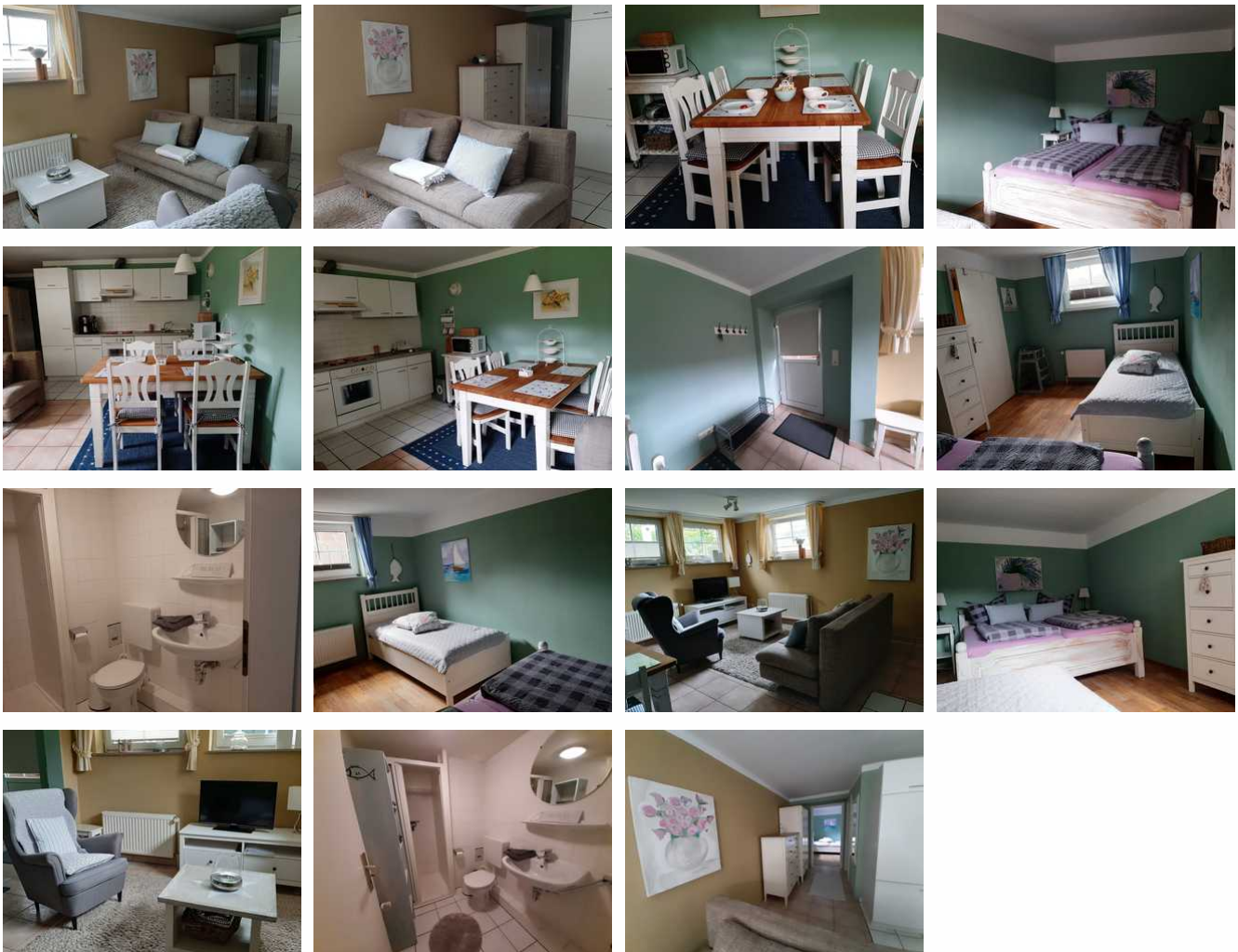
Der Strand und die Promenade sind in wenigen Minuten zu erreichen. Minigolf, Tennisplätze, Fahrradverleih, Spielplätze und Bushaltestelle befinden sich in unmittelbarer Nähe.

Bus und Bahn sind in 5-10 min. zu Fuß zu erreichen.

Ab Februar 2020 bis voraussichtlich Ende 2020 stehen Bauarbeiten auf einer Grundfläche in der Nähe dieses Objekts an.

Sprachen: englisch, niederlaendisch, deutsch

## 2-Raum FeWo, 45m<sup>2</sup>, Halbsouterrain



Unsere gemütliche und helle Ferienwohnung für maximal 3 Personen befindet sich im Halbsouterrain mit direktem Zugang zu Garten und Terrasse. Auf 45 m<sup>2</sup> befindet sich ein separates Schlafzimmer mit Doppel- und zusätzlichem Einzelbett. Das Wohnzimmer besteht aus einem offenen Wohn-/Essbereich mit gut eingerichteter Küche sowie Schlafcouch. Es gibt ein Duschbad mit WC und einen Garten überdachter Terrasse. Der Parkplatz für PkW und Räder, die Bettwäsche und Handtücher sowie Reise-Kinderbett und Hochstuhl sind kostenfrei. Ebenso wird W-LAN kostenfrei angeboten.

## Ausstattung Zimmer

Größe: 45 qm

Belegung max.: 3

Anzahl Schlafzimmer: 1

WLAN: ja

Nichtraucher: ja

Terrasse: ja

### Hinweise zu Haustieren

Haustiere nicht erlaubt

**Allgemein:** Doppelbett, Einzelbett, familienfreundlich, Heizung, Hochstuhl, Nichtraucher, Nichtraucherhaus, radfreundlich,

Reise-/Kinderbett, Schlafsofa, Teppichboden, Terrasse

**Außenanlage:** Fahrradunterstellmöglichkeit, Garten zur Nutzung, Parkplatz, Sitzecke im Garten, umzäuntes Grundstück

**Küche:** Backofen, Küche (offen), Kühlschrank, Mikrowelle

**Sanitär:** Dusche/WC

**Service:** Bettwäsche, Handtücher, Tiere nicht erlaubt

**Technik:** CD-Player, WLAN, Kabel/Sat, TV - Flachbild, Wecker

## So haben Gäste nach ihrem Aufenthalt bewertet

5 von max. 6 Punkten bei 14 Bewertungen insgesamt

Punkte	1	2	3	4	5	6
Ausstattung Zimmer/Fewo	●	●	●	●	●	
Sauberkeit	●	●	●	●	●	●
Service & Freundlichkeit	●	●	●	●	●	●
Lage der Unterkunft (wie beschrieben)	●	●	●	●	●	●
Beschreibung entsprach der Unterkunft	●	●	●	●	●	●
Preis-Leistung	●	●	●	●	●	
Empfehlenswert	●	●	●	●	●	●

## Allgemeine Lageinformationen

Sie finden uns in ruhiger und idyllischer Lage direkt am Scharbeutzer Kurpark, ca. 200 Meter von Strand und Ortszentrum entfernt. Minigolf, Tennisplatz, Fahrradverleih, Einkaufszentrum und öffentliche Verkehrsmittel sind in wenigen Minuten zu erreichen



## Entfernungen

---

Arzt: 200 m

Autobahn: 2 km

Bäcker: 200 m

Bahnhof: 1.5 km

Geldautomaten/Bank: 200 m

Bushaltestelle: 200 m

Flughafen: 22 km

Freizeitpark: 6 km

Golfplatz: 2 km

Krankenhaus/Klinik: 15 km

(Kur-)Park/Wald: 20 m

Radweg: 200 m

Restaurant: 200 m

Schwimm-/Spaßbad: 2 km

Strand: 200 m

Supermarkt: 200 m

Therme: 2 km

Tourist-Information: 200 m

Wanderweg: 1 km

Zentrum: 100 m

Objekt ID: 35818