

OASE-Heilhaus e.V.

Ferienwohnung - Pension - Ferienzimmer/Privatzimmer

Neustadt i. H. OT Rettin



Beschreibung

Ob große Ferien, kurzfristige Auszeit oder ausgedehnte Erholung: Unser Haus erwartet Sie mit natürlicher Ästhetik und heißt Sie mit herzlicher Gastlichkeit willkommen!

Das aus ökologischen Materialien gebaute Heilhaus mit seinen liebevoll eingerichteten Gästezimmern und Ferienwohnungen bietet die besten Voraussetzungen, um zur Ruhe zu kommen, zu regenerieren und neue Kraft für den Alltag zu schöpfen. Der Aufenthalt in allen Räumen des Heilhauses ist auch für Allergiker geeignet. Bewußt haben wir bei der Einrichtung auf Fernseher und Telefon verzichtet, um Ihnen eine Atmosphäre für Entspannung und Erholung zu bereiten. Zur Reinigung verwenden wir ausschließlich biologische und unparfümierte Wasch- und Reinigungsmittel.

Im Erdgeschoß unseres Hauses befindet sich unser gut sortierter Naturkostladen Sonnenwind, der Ihnen ein umfangreiches vegetarisches Vollsortiment, überwiegend in Bioland- und demeter- Qualität bietet.

Unsere vollwertigen, vegetarischen Mahlzeiten werden liebevoll mit frischen Zutaten aus dem Naturkostladen zubereitet und tragen so zu Ihrem Wohlbefinden bei. Auf Wunsch erhalten Sie bei uns auch vegane Kost und spezielle Diäten (z.B. lactosefreie oder glutenfreie Ernährung).

Gerne berücksichtigen wir Ihre Wünsche zu einem kleinen Aufpreis.

Die Mahlzeiten nehmen Sie in unserem harmonischen Speiseraum mit seinem Halbrund und dem offenen Blick auf die Ostsee ein, in dem im Winter das Feuer im Ofen wärmt und eine behagliche Atmosphäre schafft, in der das Essen zum Genuß wird. Im Sommer lädt die sonnige Gartenterrasse zum Einnehmen der Mahlzeit im Freien ein.

Wohlfühl-Massagen oder andere Anwendungen runden unser Angebot für Sie ab. Gerne stellen Ihnen unsere qualifizierten Therapeuten ein Angebot zusammen, das Ihre individuellen Bedürfnisse berücksichtigt. Auch stille Meditationen, Ausdrucksmalen, schöpferische Seminare, kulturelle Veranstaltungen sowie Angebote für Kinder und Jugendliche mit und ohne ihre Eltern finden Sie ebenfalls in unserem Programm.

Freuen Sie sich auf eine erholsame Zeit in unseren schönen Räumen!

Erbaut: 2009

Sprachen: englisch, deutsch

1. DZ Dach der Welt, 1. Etage



Gästezimmer Dach der Welt (Typ1)

Dieses Zweibettzimmer (ca 25 m²) mit seinem offenen Raum im Obergeschoß des Hauses ist mit einem gemütlichem Sofa, zwei einzeln stehenden

Betten(0,9/1,0 x 2,0 m) sowie einem Duschbad ausgestattet. Die Fenster geben den Blick frei auf den Garten und die interessante Dacharchitektur des Schöpferischen Zentrums OASE. Desweiteren steht Ihnen eine kleine Teeküche und ein Kühlschrank auf der Galerie zur Verfügung.

Auf Wunsch können Sie sich durch die vollwertige vegetarische Kost unseres Hauses verwöhnen lassen, die wir gern Ihren individuellen Bedürfnissen entsprechend zubereiten.

Einen WLAN-Empfang gibt es im Foyer. Damit Sie strahlungsfrei schlafen können, ist dieser nachts ausgeschaltet.

Ausstattung Zimmer

Größe: 29 qm

Belegung max.: 3

Nichtraucher: ja

Hinweise zu Haustieren

Haustiere nicht erlaubt

Allgemein: allergikerfreundlich, allergikerger. (tierfrei), erneuerbare Energien, getrennt stehende Betten, Heizung, Nichtraucher, Nichtraucherhaus, Schlafsofa, Wohn/Schlafrum komb.

Außenanlage: Garten zur Nutzung, Parkplatz, Sitzecke im Garten

Essen & Trinken: Frühstück möglich, Halbpension, Küche (Allergiker), Küche (Diät), Küche (regionale Produkte), Küche (Schonkost), Küche (vegetarisch), Vollwertkost

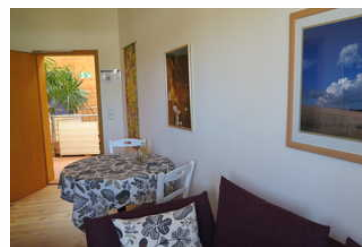
Freizeit: Massage, Wellnessangebote

Sanitär: Dusche/WC, Haartrockner

Service: Bettwäsche, Frühstücksservice, Handtücher, Internet im öff. Bereich, Tiere nicht erlaubt

Technik: Wecker

2. DZ Kirschblüte, 1. Etage



Gästezimmer Kirschblüte (Typ1)

Dieses Zweibettzimmer (ca 30 m²) mit seinem offenen Raum im Obergeschoß des Hauses ist mit einem gemütlichem Sofa und einem Sessel, zwei einzeln stehenden Betten(0,9 x 2,0 m), einem kleinen Eßplatz sowie einem Duschbad ausgestattet. Im Frühjahr genießen Sie die Blütenpracht der japanischen Kirsche vor dem Fenster. Desweiteren steht Ihnen eine kleine

Teeküche und ein Kühlschrank auf der Galerie zur Verfügung. Auf Wunsch können Sie sich durch die vollwertige vegetarische Kost unseres Hauses verwöhnen lassen, die wir gern Ihren individuellen Bedürfnissen entsprechend zubereiten. Einen WLAN-Empfang gibt es im Foyer. Damit Sie strahlungsfrei schlafen können, ist dieser nachts ausgeschaltet.

Ausstattung Zimmer

Größe: 29 qm

Belegung max.: 3

Nichtraucher: ja

Hinweise zu Haustieren

Haustiere nicht erlaubt

Allgemein: allergikerfreundlich, allergikerger. (tierfrei), erneuerbare Energien, getrennt stehende Betten, Heizung, Nichtraucher, Nichtraucherhaus, Schlafsofa, Wohn/Schlafrum komb.

Außenanlage: Garten zur Nutzung, Parkplatz, Sitzecke im Garten

Essen & Trinken: Frühstück möglich, Halbpension, Küche (Allergiker), Küche (Diät), Küche (regionale Produkte), Küche (Schonkost), Küche (vegetarisch), Vollwertkost

Freizeit: Massage, Wellnessangebote

Sanitär: Dusche/WC, Haartrockner

Service: Bettwäsche, Frühstücksservice, Handtücher, Internet im öff. Bereich, Tiere nicht erlaubt

Technik: Wecker

3. DZ Reich der Mitte, 1. Etage



Gästezimmer Reich der Mitte (Typ2)

Dieses Zweibettzimmer (ca 30 m²) mit seinem offenen Raum im Obergeschoß des Hauses ist mit einem gemütlichem Sofa,

zwei einzeln stehenden

Betten(0,9/1,0 x 2,0 m), einem kleinen Eßplatz , einer Pantryküche sowie einem Duschbad ausgestattet. Auf Wunsch können Sie sich durch die vollwertige vegetarische Kost unseres Hauses verwöhnen lassen, die wir gern Ihren individuellen Bedürfnissen entsprechend zubereiten. Einen WLAN-Empfang gibt es im Foyer. Damit Sie strahlungsfrei schlafen können, ist dieser nachts ausgeschaltet.

Ausstattung Zimmer

Größe: 29 qm

Belegung max.: 3

Nichtraucher: ja

Hinweise zu Haustieren

Haustiere nicht erlaubt

Allgemein: allergikerfreundlich, allergikerger. (tierfrei), erneuerbare Energien, getrennt stehende Betten, Heizung, Nichtraucher, Nichtraucherhaus, Schlafsofa, Wohn/Schlafraum komb.

Außenanlage: Garten zur Nutzung, Parkplatz, Sitzecke im Garten

Essen & Trinken: Frühstück möglich, Halbpension, Küche (Allergiker), Küche (Diät), Küche (regionale Produkte), Küche (Schonkost), Küche (vegetarisch), Vollwertkost

Freizeit: Massage, Wellnessangebote

Küche: Gefriermöglichkeit, Küche (Pantry/Mini), Kühlschrank

Sanitär: Dusche/WC, Haartrockner

Service: Bettwäsche, Frühstücksservice, Handtücher, Internet im öff. Bereich, Tiere nicht erlaubt

Technik: Wecker

4. Gästezimmer "Storchenschnabel"



Gästezimmer Storchenschnabel (Typ2)

Das geräumige Zweibettzimmer (ca 30 m²) im Erdgeschoß des Hauses verfügt über eine gemütliche Couch, zwei einzeln stehende Betten

(0,9-1,0 x 2,0 m), einen kleinen Eßplatz und einen Vorflur. Das Zimmer ist ausgestattet mit einem großen Bad mit Badewanne. Dieses helle Zimmer verwöhnt Sie mit Sonne am Nachmittag und Abend und dem Blick in unseren schönen Garten, den Sie

von einem wunderschönen Rattansofa aus genießen können. Desweiteren steht Ihnen eine kleine Teeküche und ein Kühlschrank auf der Galerie zur Verfügung. Auf Wunsch können Sie sich durch die vollwertige vegetarische Kost unseres Hauses verwöhnen lassen, die wir gern Ihren individuellen Bedürfnissen entsprechend zubereiten.
Einen WLAN-Empfang gibt es im Foyer. Damit Sie strahlungsfrei schlafen können, ist dieser nachts ausgeschaltet.

Ausstattung Zimmer

Größe: 29 qm

Belegung max.: 2

Nichtraucher: ja

Hinweise zu Haustieren

Haustiere nicht erlaubt

Allgemein: allergikerfreundlich, allergikerger. (tierfrei), ebenerdig, erneuerbare Energien, getrennt stehende Betten, Heizung, Nichtraucher, Nichtraucherhaus, Wohn/Schlafrum komb.

Außenanlage: Garten zur Nutzung, Parkplatz, Sitzecke im Garten

Essen & Trinken: Frühstück möglich, Halbpension, Küche (Allergiker), Küche (Diät), Küche (regionale Produkte), Küche (Schonkost), Küche (vegetarisch), Vollwertkost

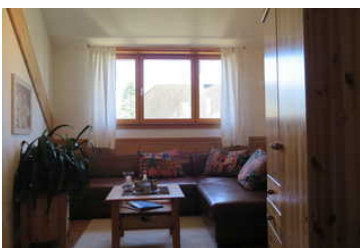
Freizeit: Massage, Wellnessangebote

Sanitär: Bad/WC, Badewanne, Haartrockner

Service: Bettwäsche, Frühstücksservice, Handtücher, Internet im öff. Bereich, Tiere nicht erlaubt

Technik: Wecker

5. Gingko, 2-Raum-Appartement, 1. Etage



Wohneinheit (Typ2)

Unser Zwei-Raum-Gästezimmer (ca 30 m²) im Obergeschoß des Hauses verfügt über einen Wohnraum mit Schlafcouch und ein Schlafzimmer mit Doppelbett (1,80 x 2,00 m) sowie ein Duschbad. Die Fenster lassen viel Licht in die Räume, bieten Sicht in das Grün unseres Gartens und seitlichen Meeresblick. Hier können Sie die Nachmittags- und Abendsonne genießen. Desweiteren steht Ihnen eine kleine Teeküche und ein Kühlschrank auf der Galerie zur Verfügung. Auf Wunsch können Sie sich durch die vollwertige vegetarische Kost unseres Hauses verwöhnen lassen, die wir gern Ihren individuellen Bedürfnissen entsprechend zubereiten. Einen WLAN-Empfang gibt es im Foyer. Damit Sie strahlungsfrei schlafen können, ist dieser nachts ausgeschaltet.

Ausstattung Zimmer

Größe: 30 qm

Belegung max.: 3

Anzahl Schlafzimmer: 1

Nichtraucher: ja

Hinweise zu Haustieren

Haustiere nicht erlaubt

Allgemein: allergikerfreundlich, allergikerger. (tierfrei), Doppelbett, erneuerbare Energien, Heizung, Nichtraucher, Nichtraucherhaus, Schlafsofa

Außenanlage: Garten zur Nutzung, Parkplatz, Sitzecke im Garten

Essen & Trinken: Frühstück möglich, Halbpension, Küche (Allergiker), Küche (Diät), Küche (regionale Produkte), Küche (Schonkost), Küche (vegetarisch), Vollwertkost

Freizeit: Massage, Wellnessangebote

Sanitär: Dusche/WC, Haartrockner

Service: Bettwäsche, Frühstücksservice, Handtücher, Internet im öff. Bereich, Tiere nicht erlaubt

Technik: Wecker

6. Ferienwohnung LOTOS im Erdgeschoß





Ferienwohnung LOTOS im Erdgeschoß

Unsere aus zwei Räumen (ca 35 m²) bestehende Ferienwohnung LOTOS im Erdgeschoß ist barrierefrei und mit hellen Möbeln eingerichtet. Der kleinere Raum ist mit einem Einzelbett und einem kleinen Schreibtisch ausgestattet, das große Zimmer mit einem 140 x 200 cm großen Doppelbett in Komforthöhe, einem Sofa und einem Eßplatz. Direkt angrenzend befindet sich der Sanitärbereich mit ebenerdiger Dusche und Toilette.

Kleine, liebevoll ausgewählte Details geben den Räumen mit Blick ins Grüne ihren individuellen Charakter.

Eine Pantryküche, in der Sie sich selbst Ihre Mahlzeiten zubereiten können, vervollständigt die Ferienwohnung. Auf Wunsch können Sie sich durch die vollwertige vegetarische Kost unseres Hauses verwöhnen lassen, die wir gern Ihren individuellen Bedürfnissen entsprechend zubereiten.

Wenn es erforderlich ist, kann in diesem Raum zu einem Aufpreis von 150,- Euro ein modernes professionelles Pflegebett aufgebaut werden.

Einen WLAN-Empfang gibt es im Foyer. Damit Sie strahlungsfrei schlafen können, ist dieser nachts ausgeschaltet.

Ausstattung Zimmer

Größe: 35 qm

Belegung max.: 3

Anzahl Schlafzimmer: 1

Nichtraucher: ja

Hinweise zu Haustieren

Haustiere nicht erlaubt

Allgemein: allergikerfreundlich, allergikerger. (tierfrei), behindertengerecht, Doppelbett, ebenerdig, Einzelbett, erneuerbare Energien, Heizung, Nichtraucher, Nichtraucherhaus, rollstuhlgeeignet, rollstuhlgerecht, Wohn/Schlafraum komb.

Außenanlage: Garten zur Nutzung, Parkplatz, Sitzecke im Garten

Essen & Trinken: Frühstück möglich, Halbpension, Küche (Allergiker), Küche (Diät), Küche (regionale Produkte), Küche (Schonkost), Küche (vegetarisch), Vollwertkost

Freizeit: Massage, Wellnessangebote

Küche: Gefriermöglichkeit, Küche (Pantry/Mini), Kühlschrank

Sanitär: Dusche/WC, Haartrockner

Service: Frühstücksservice, Internet im öff. Bereich, Tiere nicht erlaubt

7. Ferienwohnung, Südbalkon, Seeblick, 1. Etage



Ferienwohnung mit Südbalkon und Meeresblick

Die aus zwei Räumen (ca 42 m²) bestehende sonnige Ferienwohnung im Obergeschoß verfügt über einen Wohnraum mit Schlafcouch und großen Fenstern sowie einem Südbalkon mit Blick auf die Ostsee. Der zweite Raum ist ausgestattet mit einer großzügigen Essecke und einem gemütlichen Schlafplatz mit Doppelbett (1,80 x 2,00 m). Das Besondere dieser Ferienwohnung ist der phantastische Blick über die Weite der Lübecker Bucht. Ein kleines Duschbad und eine kleine Pantryküche, in der Sie sich selbst Ihre Mahlzeiten zubereiten können, vervollständigen die Ferienwohnung. Auf Wunsch können Sie sich durch die vollwertige vegetarische Kost unseres Hauses verwöhnen lassen, die wir gern Ihren individuellen Bedürfnissen entsprechend zubereiten.

Einen WLAN-Empfang gibt es im Foyer. Damit Sie strahlungsfrei schlafen können, ist dieser nachts ausgeschaltet.

Ausstattung Zimmer

Größe: 42 qm

Belegung max.: 4

Anzahl Schlafzimmer: 1

Nichtraucher: ja

Hinweise zu Haustieren

Haustiere nicht erlaubt

Allgemein: allergikerfreundlich, allergikerger. (tierfrei), Balkon, Doppelbett, erneuerbare Energien, Heizung, Nichtraucher, Nichtraucherhaus, Schlafsofa, Wohn/Schlafrum komb.

Außenanlage: Garten zur Nutzung, Parkplatz, Sitzecke im Garten

Essen & Trinken: Frühstück möglich, Halbpension, Küche (Allergiker), Küche (Diät), Küche (regionale Produkte), Küche (Schonkost), Küche (vegetarisch), Vollwertkost

Freizeit: Massage, Wellnessangebote

Küche: Gefriermöglichkeit, Küche (Pantry/Mini), Kühlschrank

Sanitär: Dusche/WC, Haartrockner

Service: Frühstücksservice, Internet im öff. Bereich, Tiere nicht erlaubt

Technik: Wecker

8. Ferienwohnung mit Meeresblick im Erdgeschoß



Ferienwohnung Meeresblick im Erdgeschoß

Die aus drei Räumen bestehende Ferienwohnung (ca 65 m²) mit Meeresblick im Erdgeschoss verfügt über einen Wohnraum, einen Eßbereich mit gemütlicher Sitzbank, einer Vollholzküchenzeile, einen geräumigen Schlafraum mit Doppelbett in Komforthöhe (1,80 x 2,00 m), einen Schlafraum mit zwei einzeln stehenden Betten (90x200 und 140x200) sowie einem Duschbad mit separatem WC. Sie ist für 4 bis 6 Personen gut geeignet. Alle Zimmer geben einen großzügigen Blick auf das Meer und die Salzwiesen. Auf Wunsch können Sie sich durch die vollwertige vegetarische Kost unseres Hauses verwöhnen lassen, die wir gern Ihren individuellen Bedürfnissen entsprechend zubereiten.

Einen WLAN-Empfang gibt es im Foyer. Damit Sie strahlungsfrei schlafen können, ist dieser nachts ausgeschaltet.

Ausstattung Zimmer

Größe: 68 qm

Belegung max.: 6

Anzahl Schlafzimmer: 2

Nichtraucher: ja

Hinweise zu Haustieren

Haustiere nicht erlaubt

Allgemein: allergikerfreundlich, allergikerger. (tierfrei), Doppelbett, ebenerdig, erneuerbare Energien, getrennt stehende Betten, Heizung, Nichtraucher, Nichtraucherhaus, Schlafsofa, Wohn/Schlafrum komb.

Außenanlage: Garten zur Nutzung, Parkplatz, Sitzecke im Garten

Essen & Trinken: Frühstück möglich, Halbpension, Küche (Allergiker), Küche (Diät), Küche (regionale Produkte), Küche (Schonkost), Küche (vegetarisch), Vollwertkost

Freizeit: Massage, Wellnessangebote

Küche: Gefriermöglichkeit, Küche (Pantry/Mini), Kühlschrank

Sanitär: Dusche, Haartrockner, WC-Toilette

Service: Frühstücksservice, Internet im öff. Bereich, Tiere nicht erlaubt

Technik: Wecker

So haben Gäste nach ihrem Aufenthalt bewertet

5 von max. 6 Punkten bei 6 Bewertungen insgesamt

Punkte	1	2	3	4	5	6
Ausstattung Zimmer/Fewo	●	●	●	●	●	
Sauberkeit	●	●	●	●	●	
Service & Freundlichkeit	●	●	●	●	●	
Lage der Unterkunft (wie beschrieben)	●	●	●	●	●	
Beschreibung entsprach der Unterkunft	●	●	●	●	●	
Preis-Leistung	●	●	●	●		
Empfehlenswert	●	●	●	●	●	

Allgemeine Lageinformationen

Die besonders ruhige Lage unseres 2009 erbauten Hauses am Ortsrand von Rettin (500 Einwohner) und am Wanderweg nach Pelzerhaken sowie die unmittelbare Nähe zum Schaarwald und zur Ostsee (600m) sind ideale Voraussetzungen, um sich zu erholen. Sie finden bei uns noch naturbelassene Küstenlandschaften mit beweideten Salzwiesen zur Ostsee hin. Der sandige, flache Rettiner Badestrand ist auch für Kinder bestens geeignet.

Unser gepflegter biologischer Garten, von dem aus Sie auf das Meer schauen können, erwartet Sie mit schönen, stillen

Plätzen.



Entfernungen

Autobahn: 5 km	Badestelle/Gewässer: 600 m	Bäcker: 1.5 km	Bahnhof: 6 km
Geldautomaten/Bank: 1.5 km	Bushaltestelle: 300 m	Flughafen: 40 km	Golfplatz: 6 km
Krankenhaus/Klinik: 4 km	(Kur-)Park/Wald: 200 m	Radweg: 400 m	Schwimm-/Spaßbad: 10 km
Strand: 600 m	Supermarkt: 1.5 km	Tourist-Information: 4 km	Zentrum: 5 km

Objekt ID: 33123