

Haus Editha

Ferienhaus - Bungalow

Neustadt i. H. OT Rettin



Beschreibung

Willkommen im Haus "Editha"

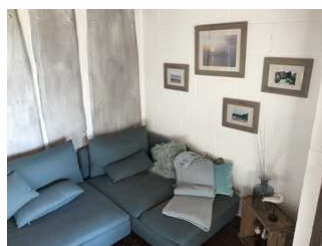
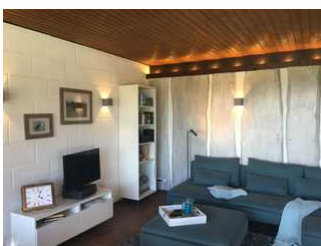
Der ca. 50m² große Architektenflachdachbungalow ist wie geschaffen, um mit seinen "Lieben" Urlaub an der See zu machen. Zwei Schlafzimmer - Bad - Wohnzimmer - Flur und Küche lassen Sie fröhliche Stunden bei uns verbringen. Die gemütlichen maritim eingerichteten Zimmer sind mit Nachtspeicherheizung ausgestattet und ermöglichen so auch bei kühleren Tagen eine kuschelige Zeit - vor oder nach einem stürmischen Spaziergang.

Die offene Küche (renoviert 2019) bietet viel Platz zum Kochen und Klönen...Oder wie wär's mit einem Espresso? Ein großer Tisch zum Spielen und Essen lädt jeden Abend erneut alle Bewohner wieder ein, Platz zu nehmen. Der hauseigene Strandkorb, Terrasse sowie Grill und Gartenmöbel runden den Aufenthalt ab. Das Grundstück mit seiner großen Wiese und Weite lädt zu erholsamen Stunden ein. Ein Schaukelgestell mit Kletterseil für Ihre Kinder gehört selbstredend dazu. Ihr Auto hat Platz und steht sicher unter unserem geräumigen Carport.

Wir freuen uns auf Sie - Herzlich willkommen!

Sprachen: englisch, deutsch

Haus Editha





Ferienbungalow mit Meerblick, ca. 50 qm, Terrasse mit Gartenmöbeln, Strandkorb und Grill.
 Wohnraum, ca. 22 m² mit Radio, TV und DVD. Großer Esstisch und gemütliche Sofaecke.
 Offene separate Küche, ca 8 m² mit komb. Backofen/Mikrowelle, Kühlschrank mit Gefriermöglichkeit.
 Zwei Schlafzimmer: 1 x französisches Bett 1,60 X 2,00 m. und 1 x Etagenbett 1,00 x 2,00 m.
 Bad mit Dusche/WC und Haartrockner.
 Haustiere willkommen. Nichtraucherwohnung.
 Parkplatz mit Carport.
 Auf Wunsch Bettwäsche und Handtücher. Waschmaschinenbenutzung auf Anfrage möglich.
 Alle Zimmer mit Nachtspeicher-Heizung. Die Stromkosten für die Nachtspeicher-Heizung werden nach Verbrauch abgerechnet. 0,30 € pro Kilowattstunde

Ausstattung Zimmer

Größe: 50 qm
 Belegung max.: 4
 Anzahl Schlafzimmer: 2
 Tiere willkommen: ja
 WLAN: ja
 Nichtraucher: ja

Hinweise zu Haustieren

Haustiere erlaubt

Allgemein: behindertenfreundlich(Kat.), Doppelbett, ebenerdig, Etagenbett, familienfreundlich, französisches Bett, Heizung, Hochstuhl, Meerblick, Nichtraucher, Nichtraucherhaus, Panoramablick, radfreundlich, Seeblick, separates Grundstück, Strandkorb (persönlich), Terrasse, wanderfreundlich

Außenanlage: Fahrradunterstellmöglichkeit, Garten zur Nutzung, Parkplatz, Sitzecke im Garten, Strandkorb

Essen & Trinken: Grillmöglichkeit

Küche: Backofen, Gefriermöglichkeit, Küche (offen), Kühlschrank, Mikrowelle

Sanitär: Dusche/WC, Haartrockner

Service: Tiere willkommen

Technik: CD-Player, DVD-Player, WLAN, Kabel/Sat, TV - Flachbild, Wecker

So haben Gäste nach ihrem Aufenthalt bewertet

5 von max. 6 Punkten bei 6 Bewertungen insgesamt

| Punkte | 1 | 2 | 3 | 4 | 5 | 6 |
|---------------------------------------|---|---|---|---|---|---|
| Ausstattung Zimmer/Fewo | ● | ● | ● | ● | ● | |
| Sauberkeit | ● | ● | ● | ● | ● | |
| Service & Freundlichkeit | ● | ● | ● | ● | ● | ● |
| Lage der Unterkunft (wie beschrieben) | ● | ● | ● | ● | ● | |
| Beschreibung entsprach der Unterkunft | ● | ● | ● | ● | ● | ● |
| Preis-Leistung | ● | ● | ● | ● | ● | |
| Empfehlenswert | ● | ● | ● | ● | ● | |

Allgemeine Lageinformationen

Unser gemütlicher Ostsee-Ferienbungalow ist ein kleiner Geheimtipp. Er liegt am Ortseingang von Retzin auf einer kleinen Anhöhe. Der Ausblick auf die Ostsee und die ruhige Lage laden zum Entspannen ein. Hier finden 4 Personen ausreichend Platz.

Der nahegelegene Strand und das weitläufige Grundstück bieten Platz für Kinder und Hunde Gelegenheit zum Spielen und Toben. Die Promenade und der Strandweg laden zum Spazierengehen und Radfahren ein. Lernen Sie das Windsurfen oder Kiten in Pelzerhaken oder spielen Golf in Brodau. Lassen Sie die Abende auf der Terrasse mit eigenem Strandkorb und Grill ausklingen. Neben dem Strandleben ist man in nur 6 Minuten in Neustadt mit vielfältigen Einkaufs- und Shoppingmöglichkeiten sowie touristischen Sehenswürdigkeiten!

Frische Brötchen bekommen Sie in der Saison im "Koophus" direkt an der Promenade oder beim Bäcker in Pelzerhaken.



Entfernungen

Autobahn: 5 km

Badestelle/Gewässer: 800 m

Bäcker: 3 km

Bahnhof: 5 km

Flughafen: 40 km

Golfplatz: 6 km

Strand: 800 m

Supermarkt: 3 km

Tourist-Information: 800 m

Wanderweg: 200 m

Objekt ID: 33076