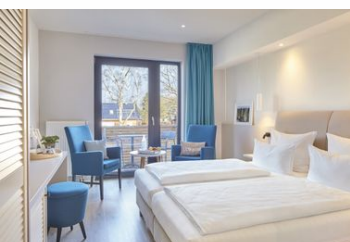
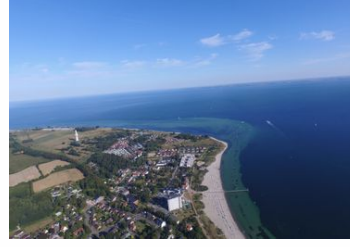


Hotel Strandkind

Hotel

Neustadt in Holstein







Beschreibung

Willkommen in unserem nachhaltigen Holzhotel an der Ostsee. Im Juni 2017 neu eröffnet, begrüßen wir Euch im Strandkind mit einem frischen, modernen Konzept. 41 Zimmer, ein Verwöhnbereich mit 2 Saunen, Restaurant, Bar, Terrasse, Garten und Fit- und Aktivprogramm laden zum Entspannen & Träumen ein. Erlebe Hotel neu in Deinem Strandkind.

HRS Sterne: 4

* Neu-Eröffnung im Juni 2017 * Restaurant und Bar im Haus * Durstlöscher inklusive (kleine Getränkeauswahl tagsüber) * Garten, Terrasse, Balkone * Verwöhn-Ecke mit 2 Saunen, zeitweise Familien-Saunazeit * Ruhe- und Behandlungsräume * Veranstaltungsraum * Umfangreiches Freizeitprogramm inkl. Leih-Fahrrädern * Hoteleigener Hochseilgarten mit Teamstationen * Aktiv-Angebot ist perfekt für Firmenevents * Bücherbörse und Teenie-Bude * Kinderbetreuung, Spielplatz * Shuttle-Service vom und zum Bahnhof Neustadt/Holstein kostenpflichtig +++Das Mitbringen von Haustieren/Hunden ist nur nach vorheriger Absprache möglich!!!!+++

Früheste Anreise: 15:00

Späteste Abreise: 11:00

Empfang besetzt: 08:00 bis 22:00

Empfang am Wochenende besetzt: 08:00 bis 22:00

Englisch sprechendes Personal tagsüber

Erbaut: 2017

Allgemeine Lageinformationen

Ein herzliches Hallo von der Lübecker Bucht. Hier findet Ihr das Strandkind in Pelzerhaken, ruhig gelegen und nur 150 m von flach abfallenden Sandstrand der Ostsee entfernt. Unser gemütlicher Badeort mit seinem langen, feinsandigen Sandstrand, den schönen Dünen und der herrlichen Strandpromenade wächst gerade zum Geheimtipp heran.

Hansa Park, Holsteinische Schweiz, diverse Freizeiteinrichtungen

- * Anfahrt mit der Bahn bis zum Bahnhof Neustadt in Holstein
- * Mit dem Bus Neustadt-Pelzerhaken bis zur Haltestelle Deepensoll
- * Wir bieten einen kostenpflichtigen Shuttle-Service vom Bahnhof Neustadt in Holstein an

- * Anfahrt über die A1 Abfahrt Pelzerhaken
- * Folgen Sie der Ausschilderung Richtung Pelzerhaken
- * In Pelzerhaken ist unser Hotel ausgeschildert



Entfernungen

- Arzt: 3 km
- Autobahn: 8.6 km
- Bahnhof: 5 km
- Casino: 30 km
- Flughafen: 35 km
- Golfplatz: 8 km
- Messe: 100 km
- Schwimm-/Spaßbad: 10 km
- Sportstätte: 3 km
- Strand: 100 m
- Zentrum: 4 km

Objekt ID: 204-70544