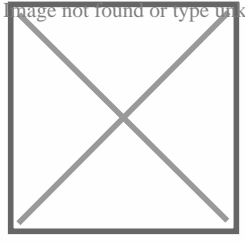
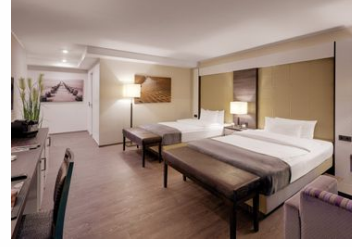
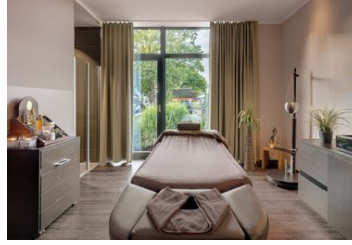
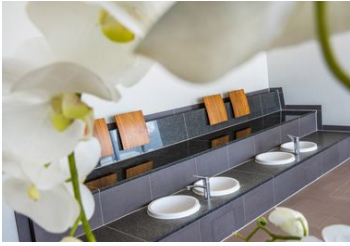
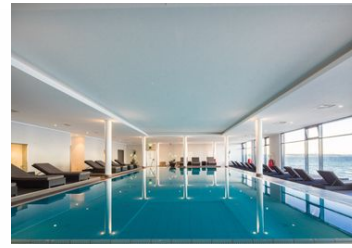


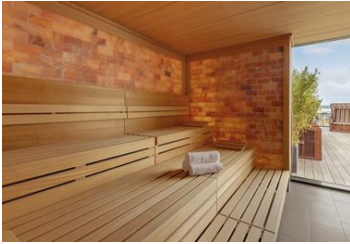
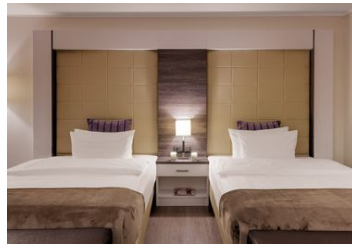
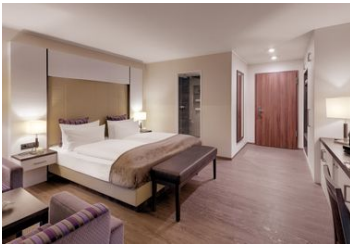
# Bayside

Hotel

Scharbeutz







## Beschreibung

---

An der schönen Lübecker Bucht bietet Ihnen das BAYSIDE einen luxuriösen Erholungsort. Bei einer herrlichen Aussicht auf den Strand entspannen Sie in der Sauna des schicken Wellnessbereichs oder lassen sich im beheizten Pool treiben. Ein tolles Panorama genießen Sie ebenfalls auf der Dachterrasse und in den beiden eleganten Restaurants.

HRS Sterne: 4

Es erwarten Sie neben großzügigen Zimmern und Suiten ein 1.500m<sup>2</sup> großer Wellness- und Beautybereich, ein Indoor-Pool, Fitnessraum, Saunalandschaft mit Blick aufs Meer, zwei Restaurants, eine Cocktailbar, ein Nachtclub und eine große Dachterrasse mit weitem Blick über die Ostsee. Unsere Betten haben eine Größe von 180x210cm. In den Juniorsuiten warten auf Sie zwei Betten mit einer Größe von 140x210cm. Das Bayside behält sich das Recht vor, den Reisepreis vor Ihrer Ankunft vorübergehend zu blockieren.

Früheste Anreise: 15:00

Späteste Abreise: 11:00

Empfang rund um die Uhr besetzt

Mehrsprachiges Personal - 24 Stunden

---

Erbaut: 2014

---

## Allgemeine Lageinformationen

---

Das direkt an der schönen, naturbelassenen Promenade von Scharbeutz gelegene Hotel bietet Ihnen einen tollen Ausgangspunkt zum Bummeln und Verweilen. Viele Cafés, Restaurants, Lounges und noble Geschäfte schmücken die schmucke Dünenmeile, die den exquisiten Charme der Côte d'Azur versprüht. Darüber hinaus lockt das hübsche Seebad mit vielen Sport- und Kulturangeboten für Groß und Klein.

Vom Hauptbahnhof in Lübeck per Bahn bis Bahnhof Scharbeutz, dann per Bus, Taxi oder 20 Minuten zu Fuß.

Von der A 1 (Lübeck-Puttgarden) Abfahrt Pansdorf (Nr. 17), über die L 102 (Luschendorfer Straße) in Richtung Scharbeutz, den Kreisverkehr an der ersten Ausfahrt verlassen, dann an der ersten Ampel links in die Seestraße abbiegen – die Seestraße führt Sie direkt zum Eingang des BAYSIDE.



## Entfernungen

Arzt: 500 m

Autobahn: 2 km

Bahnhof: 1.3 km

Casino: 22 km

Flughafen: 24.9 km

(Kur-)Park/Wald: 200 m

Schwimm-/Spaßbad: 2 km

Sportstätte: 200 m

Strand: 3 km

Objekt ID: 204-646380