

# "Große Heldenhütte"

Ferienhaus

Scharbeutz

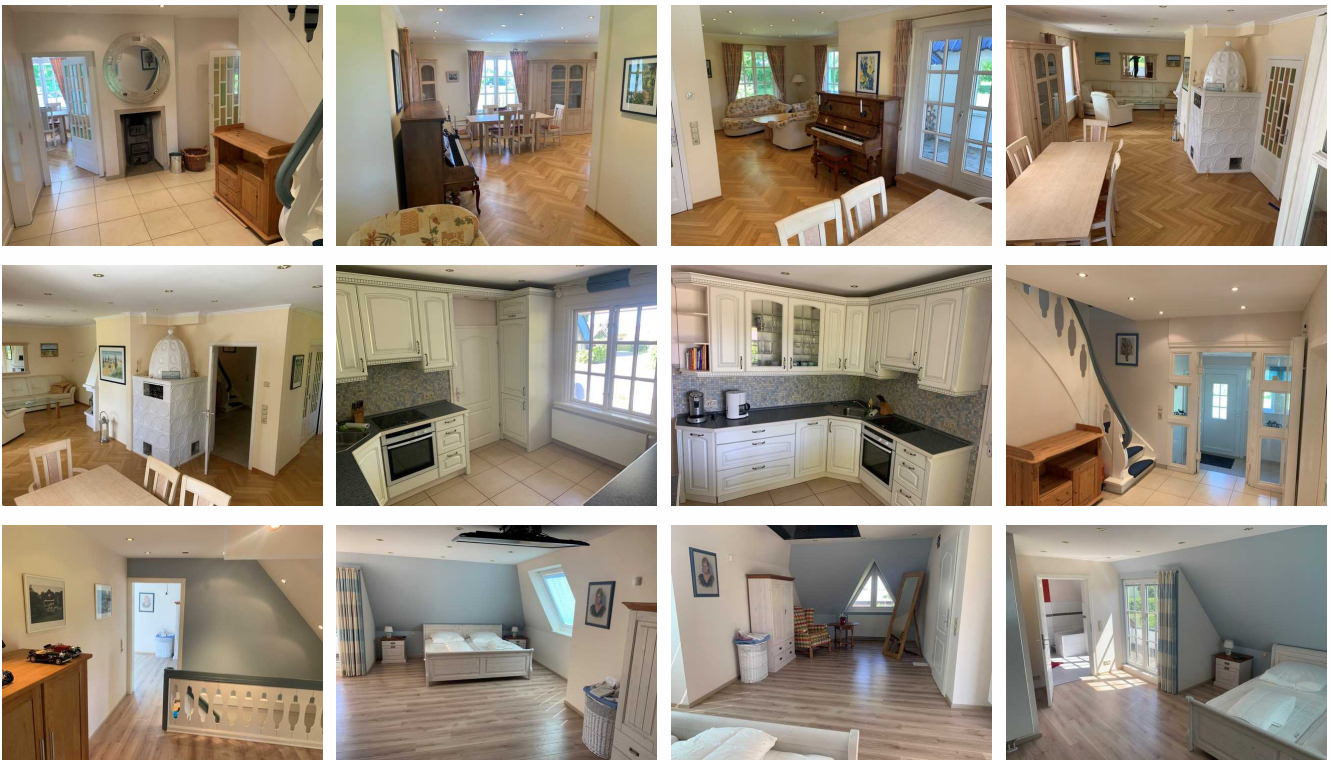


## Beschreibung

Gleschendorf ist eingebettet inmitten wunderschöner Natur und lädt Sie zu langen Spaziergängen oder Fahrradtouren durch Wälder und an Feldrändern ein. Der große Pönitzer See mit seiner einmaligen Landschaft liegt grade einmal 500m von Ihrem Feriendomizil entfernt.

Und auch die über 850 Jahre alten Feldsteinkirche, in der regelmäßig Musikkonzerte stattfinden ist einen Ausflug wert. Zur täglichen Versorgung gibt es eine Bäckerei, die für frische Brötchen sorgt und eine Landschlachterei für Grillfleisch und Aufschnitt.

## Held 1 Große Heldenhütte





Parken Sie Ihren PKW bequem auf den bereitstehenden Parkplätzen, treten Sie ein und vergessen Sie den Alltag. Reichlich Platz bietet dieses großzügige Ferienhaus, welches sich auf 3 Etagen und 165m<sup>2</sup> verteilt. Lediglich der Eigentümer wohnt gelegentlich in der Einliegerwohnung nebenan. Durch einen kleinen Flur mit Garderobe gelangen Sie in das Gäste WC und in den Wohn-Essraum. Genießen Sie Ihre wohlverdienten Urlaubstage im hellen Wohnzimmer mit 2 gemütlichen Sofagarnituren und einem großen Esstisch, die Sie einladen gesellige und entspannte Spiel-Abende ganz ohne Fernseher mit der Familie zu verbringen. Testen Sie Ihr musikalisches Talent oder unterhalten Sie Ihre Mitreisenden mit Ihren professionellen Soundeinlage an dem vorhandenen Klavier oder lassen Sie den Tag bei einer Grillwurst und Sonne im gemeinschaftlich genutzten Garten ausklingen, während die Kinder und Hunde durch den Garten toben. Grill und Feuerkorb, sowie Sonnenliegen und ein Strandkorb erwarten Sie hier schon.

Modern und voll ausgestattet mit Backofen, Kühlschrank, separatem großem Gefrierschrank, Induktionskochfeld und Senseo

Kaffeepad Maschine lässt auch die Küche in diesem Ferienobjekt keine Wünsche offen.

Für den nächtlichen Komfort sorgen 3 separate Schlafräume für jeweils 2 Personen. Vom Masterschlafzimmer mit Doppelbett, Kleiderschrank und TV haben Sie Zugang zum neu renovierten Badezimmer mit Wanne, Regendusche und zum Balkon mit traumhaftem Blick in den Garten.

Das 2. Schlafzimmer mit Schlafsofa und einem weiteren TV besticht durch einen offenen und hellen Raum, der sich über 2 Etagen verteilt und Ihnen durch eine Wendeltreppe Zugang zum 3. Schlafzimmer mit Doppelbett im Dachgeschoss bietet. Auch dieses Schlafzimmer punktet mit einem eigenen modernen Tageslicht Bad mit Dusche und WC.

2 PKW-Stellplätze und kostenfreies WLAN stehen zur Verfügung.

Der Mietpreis gilt für 4 Personen, weitere Zusatzpersonen werden mit einem Aufpreis pro Nacht extra berechnet.

Sie möchten Ihr Haustier mit in den Urlaub nehmen? Zwei Hunde oder Katzen dürfen gegen Aufpreis gern mitreisen. Bitte haben Sie Verständnis, dass es sich bei dieser Ferienwohnung um ein Nichtraucherdomizil handelt.

## Ausstattung Zimmer

Größe: 165 qm

Belegung max.: 6

Anzahl Schlafzimmer: 3

Tiere willkommen: ja

WLAN: ja

TV: ja

### Hinweise zu Haustieren

In diesem Feriendomizil dürfen 2 Hunde mitreisen.

**Allgemein:** Balkon, Kamin, Nichtraucher, Nichtraucherhaus, Schlafsofa

**Außenanlage:** Parkplatz, Strandkorb

**Essen & Trinken:** Grillmöglichkeit

**Küche:** Backofen, Gefriermöglichkeit, Kühlschrank, separate Küche, Spülmaschine

**Sanitär:** Badewanne, Dusche, Gäste-WC, Haartrockner

**Service:** Tiere willkommen

**Technik:** WLAN, TV

## Allgemeine Lageinformationen



## Entfernungen

Bäcker: 1.1 km

Strand: 5.3 km

Supermarkt: 5 km

Objekt ID: 124213