

Montemare -Teilseeblick

Ferienwohnung - Apartment

Scharbeutz



Beschreibung

-MONTEMARE- Am Hang 2 Teilseeblick- und Sonne pur in direkter Strandlage in erster Reihe.

Das 2016 frisch renovierte Apartment liegt mit ca. 39 m² und 1,5-Zimmern im 2. OG in direkter Strandlage. Es hat einen großen Sonnenbalkon mit Teilmeerblick, der mit ausreichenden Gartenmöbeln ausgestattet ist.

Das Apartment liegt in einer bevorzugten Gegend von Scharbeutz, zentral und trotzdem ruhig, mit vielseitigen Freizeitangeboten und Einkaufsmöglichkeiten.

Das kleine Apartment ist komplett mit hellen Fliesen ausgelegt. Im offenen Wohnraum befindet sich das Doppelbett mit 2 / 80x200cm Federkernmatratzen und verstellbaren Lattenrahmen. Im Kleiderschrank findet sich Stauraum für Ihre Garderobe, die passgenauen Rollos sorgen für Verdunkelung. Es gibt Kabel-TV und ein Fernsehsessel sowie einen Glas-Esstisch mit 3 Rattanstühlen.

Die Kochnische ist mit 2 Koch-Ceranfeldern, Spüle, Kühlschrank mit Gefrierfach, Mikrowelle, einfacher Kaffeemaschine, Geschirr und Besteck komplett ausgestattet.

In dem kleinen Nebenzimmer gibt es ein Einzelbett für die dritte Person (90x200cm Federkernmatratze und verstellbarem Lattenrahmen).

Das Bad verfügt über eine Dusche, Waschtisch und WC. Ein Durchlauferhitzer und ein Fenster ist ebenfalls vorhanden.

Zur Heizung: Infrarot-Elektroheizung mit Thermostat im Wohn-Schlafzimmer, Elektro-Radiator im Nebenzimmer und ein kleiner Elektroheizkörper im Bad.

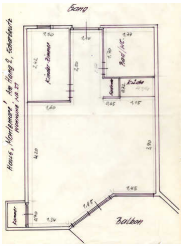
In diesem Apartment sind Haustiere nicht erlaubt, um auch unseren allergischen Gästen einen angenehmen Aufenthalt zu ermöglichen.

Bitte beachten Sie, dass dies ein Nichtraucherapartment ist. Für Raucher steht der Balkon bei geschlossener Balkontür zur Verfügung.

Die Nutzung des PKW-Stellplatzes Nr. 21, direkt hinter dem Objekt, ist inklusive.

Ein Fahrradkeller befindet sich im Objekt.

Mon/21 Montemare -Teilseeblick



-MONTEMARE- Am Hang 2 Teilseeblick- und Sonne pur in direkter Strandlage in erster Reihe.

Das 2016 frisch renovierte Appartement liegt mit ca. 39 m² und 1,5-Zimmern im 2. OG in direkter Strandlage. Es hat einen großen Sonnenbalkon mit Teilmeerblick, der mit ausreichenden Gartenmöbeln ausgestattet ist.

Das Appartement liegt in einer bevorzugten Gegend von Scharbeutz, zentral und trotzdem ruhig, mit vielseitigen Freizeitangeboten und Einkaufsmöglichkeiten.

Das kleine Appartement ist komplett mit hellen Fliesen ausgelegt. Im offenen Wohnraum befindet sich das Doppelbett mit 2 / 80x200cm Federkernmatratzen und verstellbaren Lattenrahmen. Im Kleiderschrank findet sich Stauraum für Ihre Garderobe, die passgenauen Rollos sorgen für Verdunkelung. Es gibt Kabel-TV und ein Fernsehsessel sowie einen Glas-Esstisch mit 3 Rattanstühlen.

Die Kochnische ist mit 2 Koch-Ceranfeldern, Spüle, Kühlschrank mit Gefrierfach, Mikrowelle, einfacher Kaffeemaschine, Geschirr und Besteck komplett ausgestattet.

In dem kleinen Nebenzimmer gibt es ein Einzelbett für die dritte Person (90x200cm Federkernmatratze und verstellbarem Lattenrahmen).

Das Bad verfügt über eine Dusche, Waschtisch und WC. Ein Durchlauferhitzer und ein Fenster ist ebenfalls vorhanden.

Zur Heizung: Infrarot-Elektroheizung mit Thermostat im Wohn-Schlafzimmer, Elektro-Radiator im Nebenzimmer und ein kleiner Elektroheizkörper im Bad.

In diesem Appartement sind Haustiere nicht erlaubt, um auch unseren allergischen Gästen einen angenehmen Aufenthalt zu ermöglichen.

Bitte beachten Sie, dass dies ein Nichtraucherappartement ist. Für Raucher steht der Balkon bei geschlossener Balkontür zur Verfügung.

Die Nutzung des PKW-Stellplatzes Nr. 21, direkt hinter dem Objekt, ist inklusive.

Ein Fahrradkeller befindet sich im Objekt.

Ausstattung Zimmer

Größe: 39 qm

Belegung max.: 3

Anzahl Schlafzimmer: 1

Nichtraucher: ja

Hinweise zu Haustieren

Haustiere nicht erlaubt

Allgemein: Balkon, Nichtraucher, Nichtraucherhaus

Außenanlage: Parkplatz

Freizeit: Golf, Reiten, Surfen, Tennis

Küche: Kühlschrank, Mikrowelle

Sanitär: Dusche

Service: Tiere nicht erlaubt

Technik: Kabel/Sat

Allgemeine Lageinformationen



Entfernungen

Bahnhof: 1.5 km

Flughafen: 90 km

Objekt ID: 101937