

Seepferdchen Wohnung 28

Ferienwohnung - Apartment

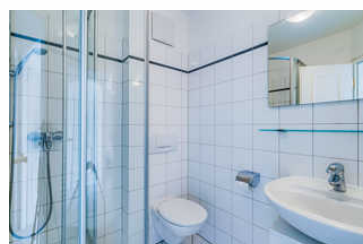
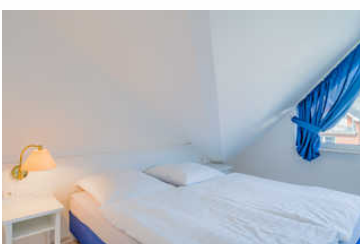
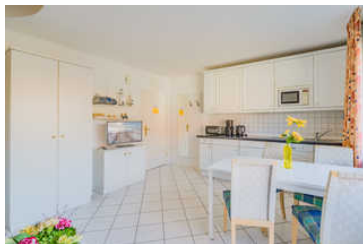
Sierksdorf



Beschreibung

Das Haus Seepferdchen befindet sich nur ca. 50m vom Strand entfernt. Der Freizeitpark "Hansa-Park" und der Bahnhof liegen nur ca. 1 Km entfernt. Zum Scharbeutzer Stadtzentrum mit der bunten Dünenmeile entlang dem herrlichen Ostseestrand sind es nur ca. 5 Km.

Berg3-28 Seepferdchen Wohnung 28





Das 2,5-Zimmer-Appartement hat ca. 55 m² und bietet Platz für bis zu 6 Personen. Es verfügt über 2 Etagen (Maisonette). Auf der unteren Etage (1. Etage) befindet sich die großzügige Wohnküche mit einer Schlafcouch für 2 Personen und dem Essplatz. Die moderne Küchenzeile ist ausgestattet mit: Induktionsherd (4 Kochplatten), Kühlschrank mit Gefrierfach, Mikrowelle, kleiner Backofen, Geschirrspülmaschine, Wasserkocher, Kaffeemaschine und Toaster. Das Dachgeschoss ist mit Laminat ausgelegt und verfügt über: Schlafraum mit Doppelbett, Duschbad mit Fön und Wohnraum mit TV-Gerät, Radio/CD-Player und einer weiteren Schlafcouch für 2 Personen. Vom Balkon hat man Meerblick.

Parken Sie Ihren PKW bequem auf dem eigenem Außenstellplatz direkt am Haus.

Ein abschließbares Gartenhaus steht als Fahrradunterstand zur Verfügung.

Bitte haben Sie Verständnis, dass es sich bei dieser Ferienwohnung um ein Nichtraucherdomizil handelt.

Haustiere sind hier nicht erlaubt.

Ausstattung Zimmer

Größe: 55 qm

Belegung max.: 6

Anzahl Schlafzimmer: 1

WLAN: ja

TV: ja

Nichtraucher: ja

Hinweise zu Haustieren

Haustiere nicht erlaubt

Allgemein: Balkon, Meerblick, Nichtraucher, Nichtraucherhaus

Außenanlage: Fahrradunterstellmöglichkeit, Parkplatz

Küche: Backofen, Gefriermöglichkeit, Küche (offen), Kühlschrank, Mikrowelle, Spülmaschine

Sanitär: Dusche, Haartrockner

Service: Tiere nicht erlaubt

Technik: CD-Player, WLAN, TV

Allgemeine Lageinformationen

1. Parkplatz: 28

2. Zugang zum Haus: 1 Stufe
3. Klingelschild Beschriftung: App. 28
4. Briefkasten Beschriftung: / Schlüssel: App. 28
5. Fahrräder: Abschließbares Gartenhaus vorne am Parkplatz
6. Müll: Vorne am Parkplatz neben dem Gartenhaus
7. Balkon



Entfernungen

Bäcker: 1.7 km

Bahnhof: 800 m

Golfplatz: 8 km

Restaurant: 600 m

Strand: 50 m

Supermarkt: 2.3 km

Zentrum: 800 m

Objekt ID: 100427

Registrierungsnummer: 16 10 18 0